

# 10051 KULJUN ASEMAKAAVA JA ASEMAKAAVAN MUUTOS, HONKANIEMENTIE

Kaava-alue: Kulju  
Sijaintialue: 418-425, 418-895  
Asemakaava koskee: sijaintialueen 418-425 tiloja 5:542, 5:557, 5:573, 5:580 ja 5:581 sekä osaa tiloista 5:96, 5:106, 5:107, 5:301, 5:302, 5:694, 10:282 ja maantieteellistä aluetta 418-895-2-10.  
Asemakaavan muutos koskee: korttelia 336 ja osaa korttelista 330 sekä virkistys-, liikenne- ja katualueita.  
Asemakaavalla ja asemakaavan muutoksella muodostuvat: korttelit 336, 378, 379 ja 381, osa kortteleista 330, 337, 338 sekä virkistys- erityis-, liikenne- ja katualueita.

## ASEMAKAAVAMERKINNÄT JA -MÄÄRÄYKSET

- AP** Asuinpientalojen korttelialue.
- AO** Erillispientalojen korttelialue.
- YL** Julkisten lähipalvelurakennusten korttelialue.
- VL** Lähivirkistysalue.
- LT** Yleisen tien alue.
- ET** Yhdyskuntateknistä huoltoa palvelevien rakennusten ja laitojen alue.
- 3 m** kaava-alueen rajan ulkopuolella oleva viiva.
- Korttelin, korttelinosan ja alueen raja.
- ④** Sitovan tonttijakon mukaisen tontin raja ja numero.
- 378** Korttelin numero.
- AHTEENTIE** Kadun, tien, katuaukion, torin, puiston tai muun yleisen alueen nimi.
- Rakennusala.
- at** Auton säilytyspaikan ja talousrakennuksen rakennusala.
- II** Roomalainen numero osoittaa rakennusten, rakennuksen tai sen osan suurimman sallitun kerrosluvun.
- e=0.25** Tehokkuusluku eli kerrosalan suhde tontin/rakennuspaikan pinta-alaan.
- 30** Rakennusoikeus kerrosalaneliömetreinä.
- pp/t** Jalankululle ja polkupyöräilylle varattu katu/tie, jolla tontille/rakennuspaikalle ajo on sallittu.
- Maanalaista johtoa varten varattu alueen osa.
- ∞** Ajoneuvoliittymän likimääräinen sijainti.
- me-4** Rakennukset on sijoitettava siten, että ne suojaavat ulko-oleskelualueita liikenteen aiheuttamista häiriöiltä.

- hule-1** Ohjeellinen hulevesien johtamiseen ja viivyttämiseen varattu alueen osa.
- Istutettava alueen osa.
- ist-kuusi** Istutettava alueen osa. Säilytettävä kuusiaita.
- ej** Ohjeellinen hyötyjätepistettä varten varattu alueen osa.

### Yleismääräykset

- Asuinrakennusten tulee olla harjakattoisia.
- Tampereentien rajoittuvilla tonteilla ulko-oleskelutilat eivät saa olla Tampereentien puolella.
- AP-korttelialueelle saa rakentaa asuntoja myös päällekkäin.
- Liukulasein varustettua terrasia ei lueta rakennusoikeuteen.
- Lähivirkistysalueet on säilytettävä puustoisena.
- Vettä läpäisemättömillä pinnoilla tulevia hulevesiä tulee viivyttaa erillisen hulevesisuunnitelman mukaan tai siten, että viivystyspainanteiden, altaiden tai säiliöiden mitoitusluku on yksi kuutiometri jokaista sataa vettä läpäisemättömää pintaneliometriä kohti. Viivytyspainanteiden, altaiden tai säiliöiden tulee tyhjäntyä 12 tunnin kuluessa täyttymisestään ja niissä tulee olla suunniteltu ylivuoto.

### Autopaikkoja on rakennettava:

- Erillispientalojen korttelialueella kaksi asuntoa kohti.
- Asuinpientalojen korttelialueella yksi enintään 80 m<sup>2</sup>:n suuruista asuntoa kohti ja lisäksi yksi vieraspaikka kolmea asuntoa kohti.

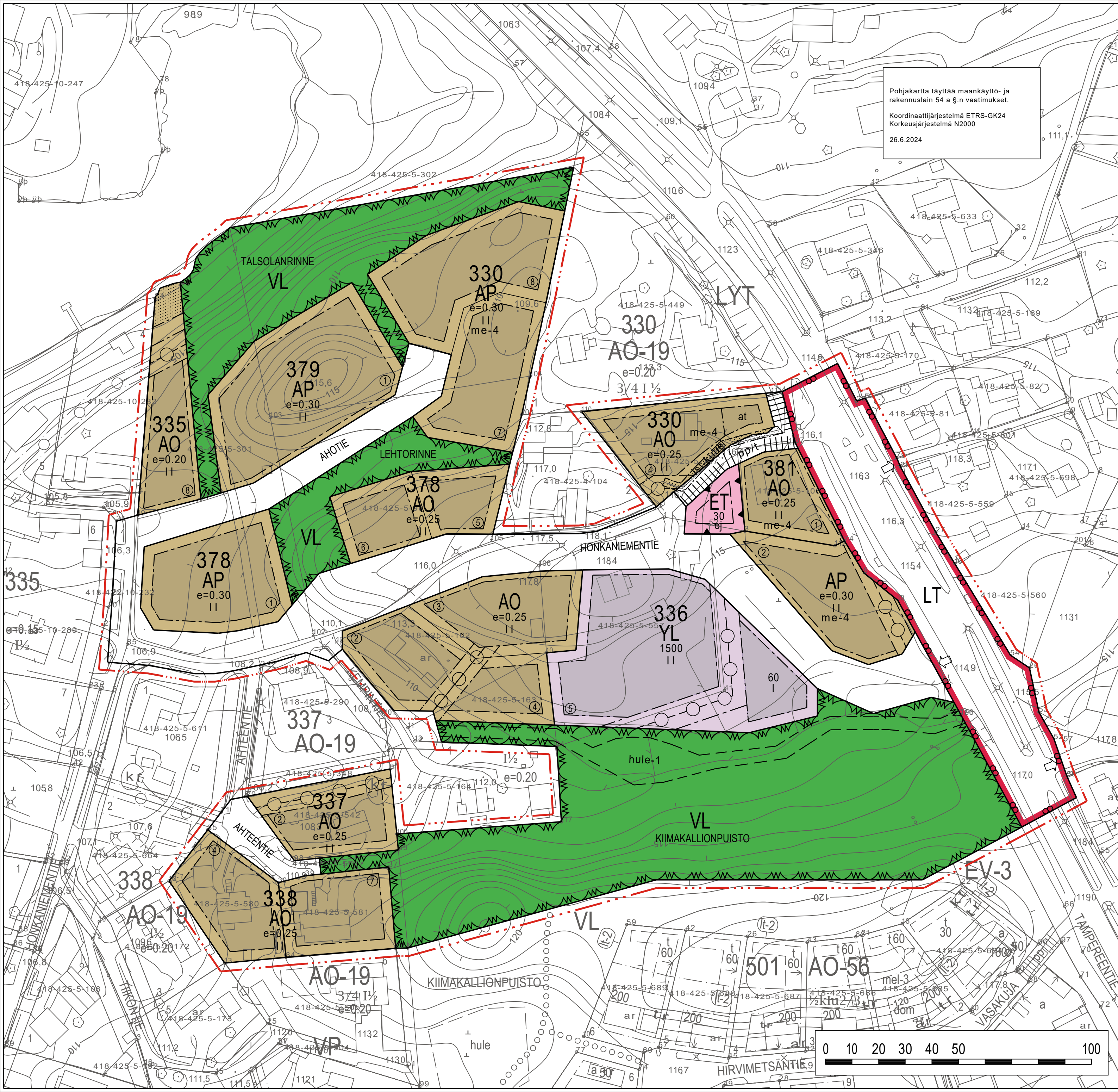
Sitova tonttijako vahvistuu kaavan yhteydessä.

Tämän asemakaavan on Lempäälän kunnanhallitus hyväksynyt 2.9.2024 § 180.

Todistaa Lempäälässä \_\_\_/\_\_\_/2024, virallisesti

Riina Kivistö, hallintojohtaja  
Tämä asemakaavan muutos on tullut voimaan 30.10.2024.

10051 HONKANIEMENTIE		1:1000	
LEMPÄÄLÄN KUNTA Yhdyskunnan palvelualue			
Päivämäärä: 5.8.2024		Teija Mäkelä kaavoituspäällikkö	
Yhditk 12.10.2021 § 151		Nähtävillä 20.10-8.11.2021	
Khall 12.8.2024 § 157		Khall 2.9.2024 § 180	
Koordinaattijärjestelmä: ETRS-GK24 ja N2000		Kaavanumero: 10051   Diaarinumero 144/2021	
Suunnittelija: Soili Lampinen, Melina Avelin		Piirtäjä: Mira Puurtinen, Melina Avelin	
Yhditk 16.11.2022 § 163		Nähtävillä 30.11-30.12.2022	



Pohjakartta täyttää maankäyttö- ja rakennuslain 54 a §:n vaatimukset.  
Koordinaattijärjestelmä ETRS-GK24  
Korkeusjärjestelmä N2000  
26.6.2024