



Sääksjärven osayleiskaava 2040 – alkuvaiheen kyselyt alueen kehittämisestä kiinnostuneille

Paikkatietopohjainen kysely 09-10/2017

Kuntastrategian yhteydessä kysely 10-11/2017

Alkuvaiheen paikkatietopohjainen kysely



- Sääksjärven osayleiskaavan osallistumis- ja arviointisuunnitelma asetettiin nähtäville elokuussa 2017.
- Samalla avattiin myös kysely alueen asukkaille, toimijoille sekä ylipäätään kaikille, jotka ovat alueen kehittämisestä kiinnostuneita. Kysely oli avoinna kuusi viikkoa (8.8.-17.9.2017).
- Kyselystä tiedotettiin paikallislehdessä kuulutuksella OAS:n nähtävilletulon yhteydessä sekä suoraan sähköpostilla/kirjeellä paikallisille asukas- ja urheiluseuroille sekä viranomaisille sekä vastaaville toimijoille (mm. nuorisovaltuuston pj, seniorineuvoston pj, vammaisneuvoston pj). Asukas- ja urheiluseuroja myös muistutettiin uudelleen vastausmahdollisuudesta ennen kyselyn päättymistä.
- Kyselystä oli tietoa myös kunnan verkkosivuilla ja Facebookissa.
- Lisäksi paikallislehti teki aiheesta artikkelin lehteensä ja verkkosivuilensa.
- Kyselyssä oli niin paikkatietopohjaisia kysymyksiä, jolloin saattoi merkitä esimerkiksi suosikkipaikkoja ja reittejä, monivalintakysymyksiä kuin avokysymyksiä liittyen Sääksjärven nykytilaan sekä tavoitteisiin.

Sääksjärven osayleiskaava

Sääksjärven osayleiskaavan laatiminen on käynnistynyt. Pohjatiedoksi toivomme alueen asukkaita ja alueella käyville tietoja, missä ja mitä arvokasta alueella on. Tässä kyselyssä voit kertoa toiveesi ja ideasi alueen tulevaisuudesta. Asukkaita ja alueen käyttäjiltä saatu tieto on erityisen tärkeää, jotta palveluista ja alueesta voidaan kehittää mahdollisimman toimivia.

Paikallisen identiteetin muodostuminen edellyttää merkityksellisiä paikkoja tai omaleimaisia piirteitä. Mitkä alueet, luonnonmerkit tai rakennukset tekevät Sääksjärven alueesta omanlaisensa?

Vastaukset käsitellään anonyymisti. Saatua vastauksia käytetään apuna, kun tarkennetaan tavoitteita ja laaditaan osayleiskaavaa. Yhteenveto tuloksista julkaistaan kaavaluonnoksen yhteydessä.

Kyselyyn vastataan karttapohjalla ja vastaaminen kestää noin 10-15 minuuttia. Kysely on auki 17.9.2017 asti.

Lisätietoja kaavasta saa kotisivuilta: Sääksjärven osayleiskaava. Kaavan osallistumis- ja arviointisuunnitelma on nähtävillä kunnan palvelupisteessä (Tampereentie 8) sekä kaavan kotisivuilla.

Yhteydenotot ja tiedustelut kyselyyn liittyen: yleiskaavasuunnittelija Katriina Pahkasalo, 040 133 7949, Katriina.Pahkasalo (a) lempaala.fi

Vastaa ja vaikuta!

A stylized map of the Sääksjärven area with three location markers: an orange 'i' marker, a purple marker with a person icon, and a yellow question mark marker. A black arrow button is in the top right corner of the map area.

Vastaajien taustatiedot ja suhde Sääksjärven alueeseen



Karttamerkintöjä yhteensä 1755 kpl

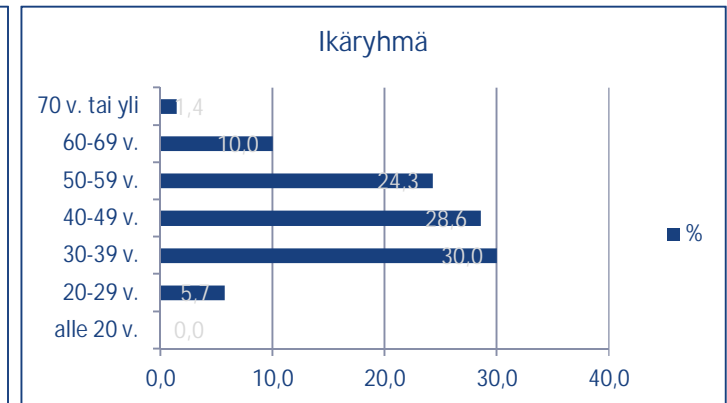
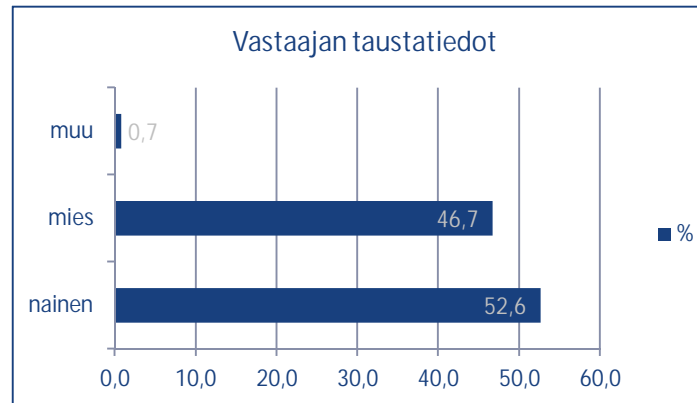
Kyselyyn vastasi yhteensä 166 henkilöä, mikä vastaa n. 4,4 prosenttia suunnittelualueen väestöstä. Kyselyn etusivu oli avattu noin tuhat kertaa.

Alle 20-vuotiaita vastaajia ei ollut yhtään; eniten vastaajia oli 30-39-vuotiaissa. Naiset vastasivat hieman aktiivisemmin kuin miehet.

Suurin osa vastaajista (81 %) asui alueella. Seuraavaksi eniten vastaajista joko asui lähistöllä tai käy muutoin säännöllisesti alueella.

Huomattavaa on, että kaikki vastaajat eivät olleet täyttäneet taustatietolomaketta, sillä kyselyssä ei ollut pakko vastata mihinkään kysymykseen.

Saatuja karttavastauksia oli yhteensä 1755 kpl. Eniten merkittiin viihtyisimpiä ja kauneimpia paikkoja (421 kpl) ja tärkeimpiä oleskelupaikkoja (239 kpl).



Sääksjärven parhaat paikat

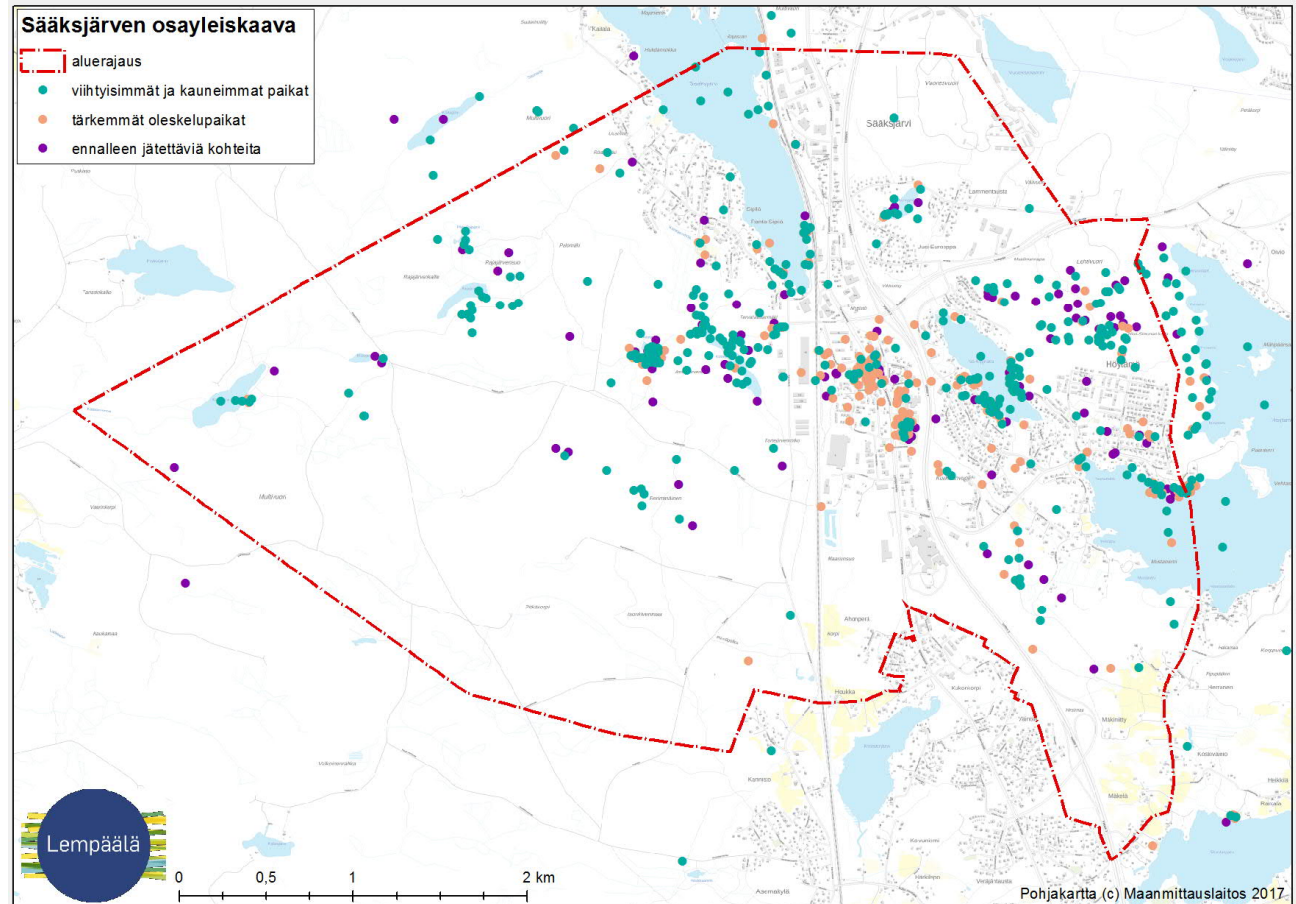


Positiivisimmat kohteet keskittyvät järville ja metsiin

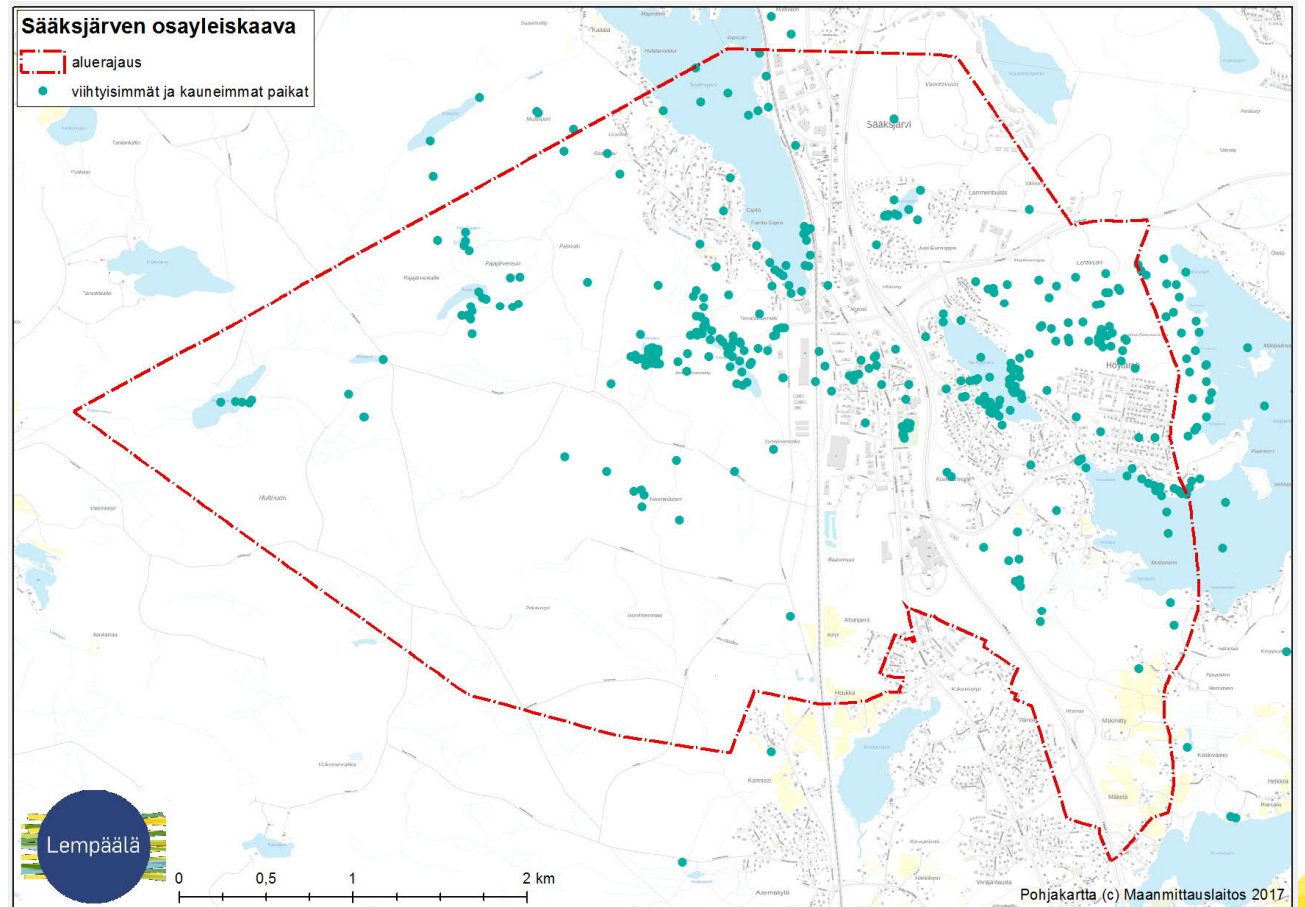
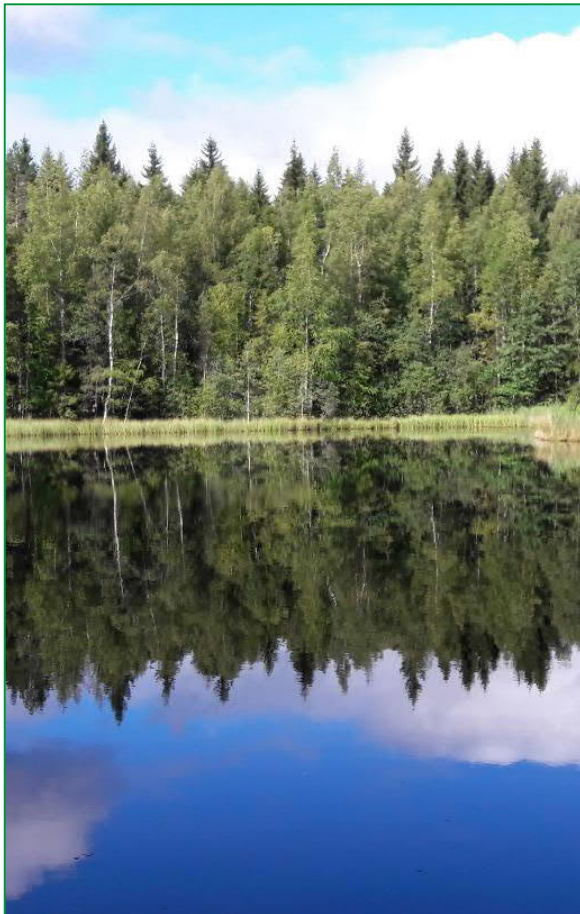
Kyselyn alussa vastaajilla oli mahdollisuus osoittaa kartalla, missä ovat myönteisiä kohteita – viihtyisiä, kauniita ja tärkeitä oleskelupaikkoja. Samoin kartalle saattoi osoittaa ennalleen jätettäviä kohteita.

Pisteet keskittyvät pitkälti järvien ja lampien rannoille sekä metsäalueille.

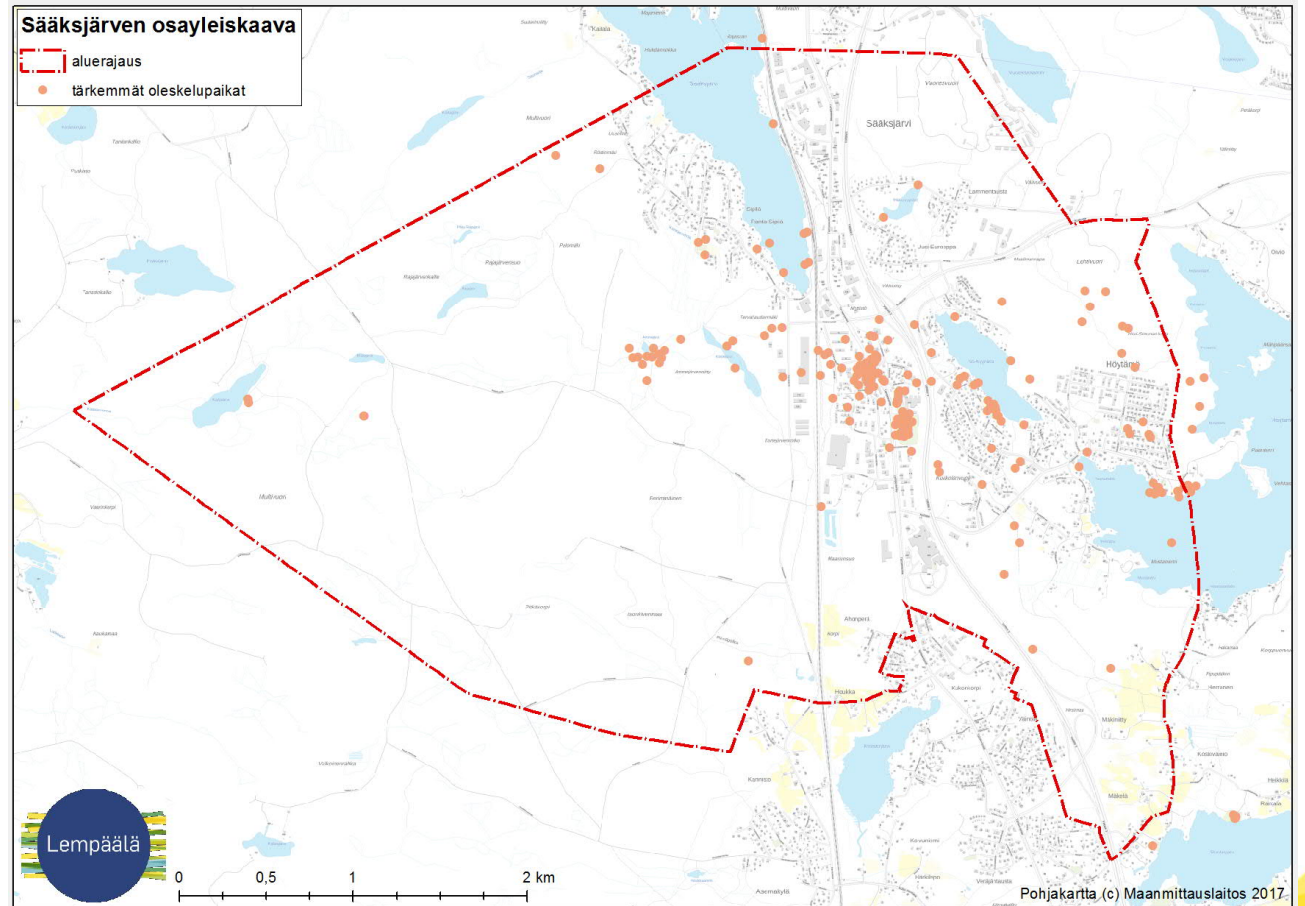
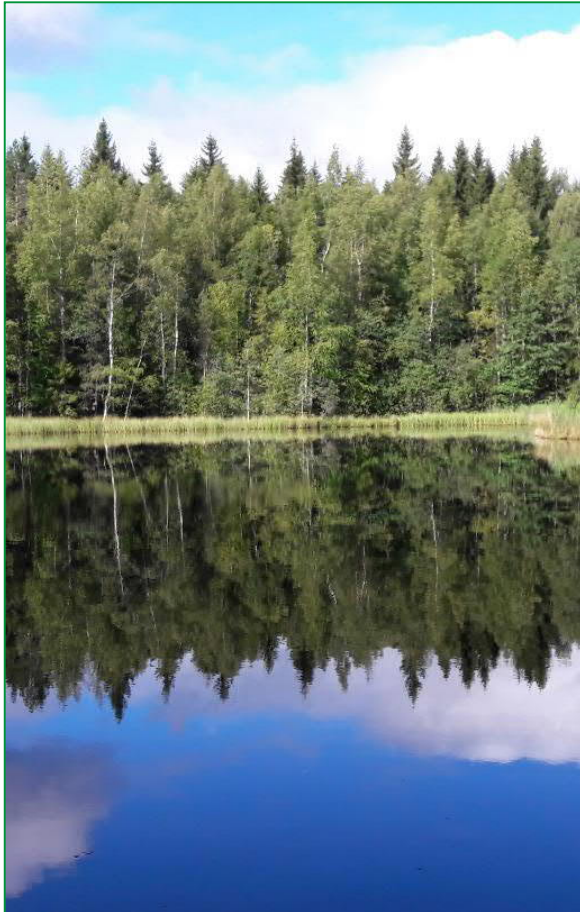
Toisaalta oleskelupaikkoja on mm. Sääksjärven keskustassa, koulun yhteydessä, urheilukentän läheisyydessä sekä muiden toiminnallisten paikkojen (mm. leikkipuistot) yhteydessä.



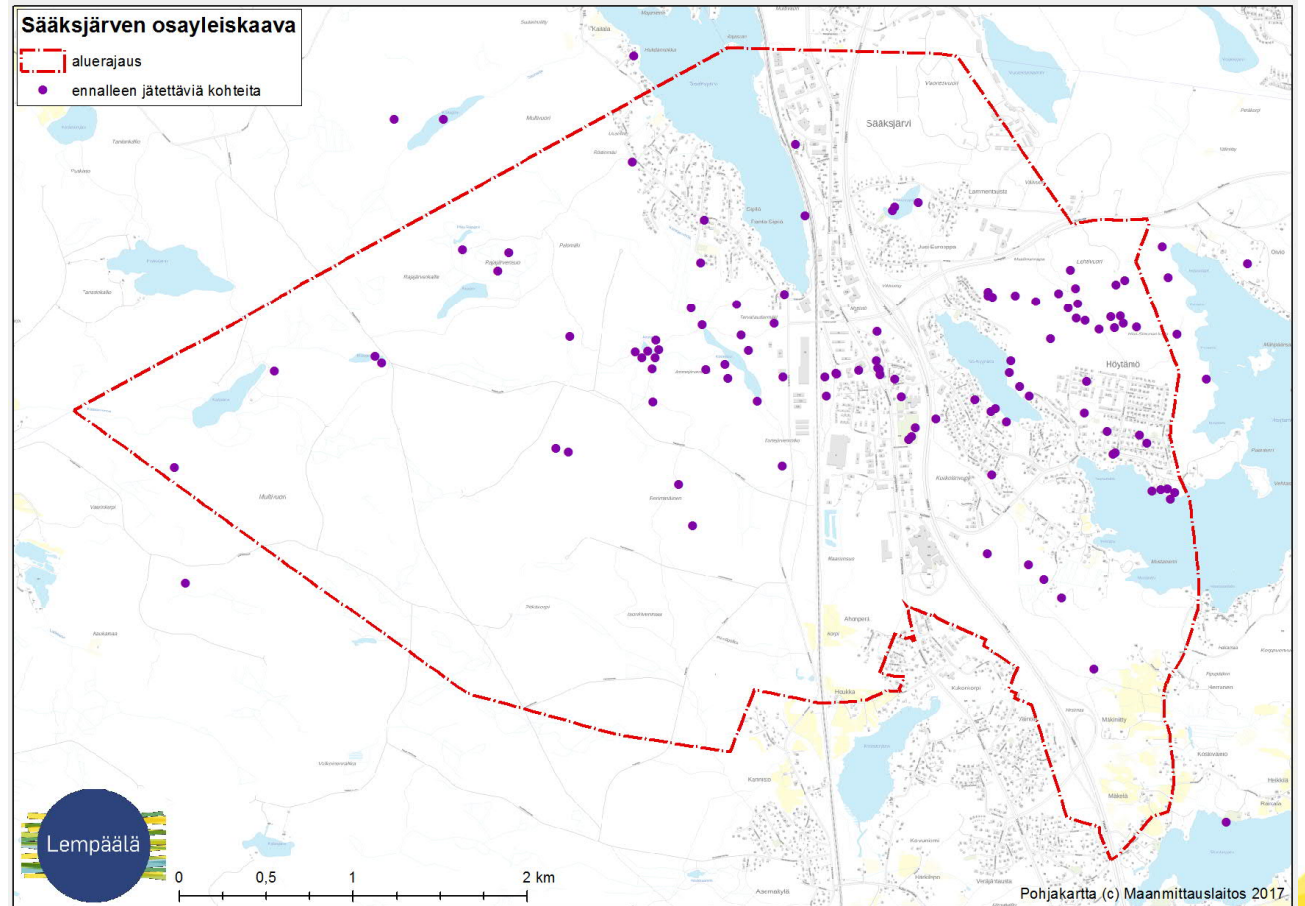
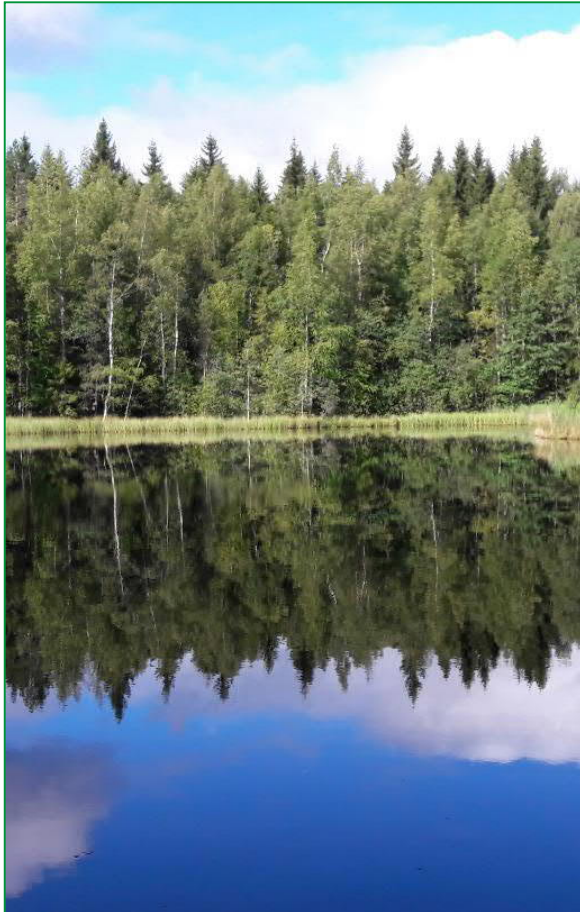
Sääksjärven parhaat paikat



Sääksjärven parhaat paikat



Sääksjärven parhaat paikat



Sääksjärven parhaat paikat



Kohteita olivat mm.

- Ammejärven laavu sekä muut laavut ja nuotiopaikat
- Birgitan polku
- bussipysäkit
- Höytämönjärven alue
- järvet, mm. Höytämönjärvi, Iso-Kyynärö, Kaitajärvi, Kortejärvi
- kauppa ja sen parkkipaikka
- keskusta
- kirjasto
- Kirskaanniemi
- koulun alue, sisäliikunta ja urheilukenttä
- kuntopolku, pururata
- Lehtivuori, Hirvi-Simunan luola ja metsäalue
- leikkipuistot, päiväkodin piha
- luontopolku
- matonpesupaikka
- metsä
- Multivuori
- perhetupa
- Perimmäinen
- seurakuntatalo
- Rantalalan sauna
- uimarannat, yleiset rannat
- ulkoilu- ja metsäalueet
- venevalkama

Perusteita merkinnöille oli annettu runsaasti – ne liittyivät alueen luontoon ja käytettävyyteen sekä paikan merkitykseen vastaajille.

- Birgitan polku ympäristöineen on arvokas ja tärkeä virkistysalue, joka on helposti saavutettavissa (kiitos myös ulkoilureittiä varten suunniteltujen pysäköintipaikkojen, joita voisi ruuhkaisina päivinä olla enemmänkin). Ulkoilureittiä käytetään niin päiväkotien, koulun kuin harrastusseurojenkin tarpeisiin. Sipilässä (mutta myös muilla alueilla) moottoritien, rautatien ja lentoliikenteen melu on jatkuvana taustalla ja liikenteen lisääntyessä myös meluhaitat kasvavat. Louhos, jolle lupaa alueelle on haettu olisi toteutuessaan katastrofi alueen asukkaiden hyvinvoinnille, luontoarvoille ja viihtyisyydelle.
- Kotialue, ihana paikka tälleen. Syy miksi muutettiin Sääksille.
- Koulun alue on ok. Kentästä voimme olla ylpeitä.
- Kyynärön uimaranta lähialueineen. Siellä on upea kalastusmahdollisuus ja mahdollisuus nuotioon. Lisää alueen viihtyisyyttä ja lapsille mielekästä puuhaa.
- Lehtivuori on koko alueen virkistysalue, jonne pääsee hiljentymään ja nauttimaan luonnosta.
- Luonto Rajajärventien ja Sääksjärventien seudulla. Asukkaiden viihtyvyyden kannalta tärkeitä luonto aluetta.
- Matonpesupaikka on loistoidea.
- Multivuori pitää suojella ja koko alue koska on historiallinen vuori jota käytettiin tähystykseen ja merkkien antoon myös vihollisen vartioon historiallisina aikoina ja nykyisinkin toiminut kolmiomittatornina ja eläinten seurantaan ja tutkintaan myös luonnon hiilinieluna on kasvusto rehevää juuri tuota varten ja antaa suojan lukuisille luonnon eläimille ja eliöille.
- Pururata on hyvä! Talvisin oivallinen hiihdossa jos lumitilanne sallii.
- S-Marketin alue pienillä korjauksilla
- Ulkoilualue, Paunun alueen rikkaus on upeat luonnossa liikkumisen puitteet asuinalueen vieressä. Asuinalueelle tärkeää jättää viheralueita asutuksen läheisyyteen ulkoilu ja virkistyskäyttöön.
- Vanha paloasema on harvoja vanhoja rakennuksia Sääksjärvellä!
- Virkistysmetsä, josta saa sienet ja marjat ja koiran kanssa lenkkeilyt, lapset leikkivät ja kulkevat lähimetsässä

Sääksjärven parhaat paikat



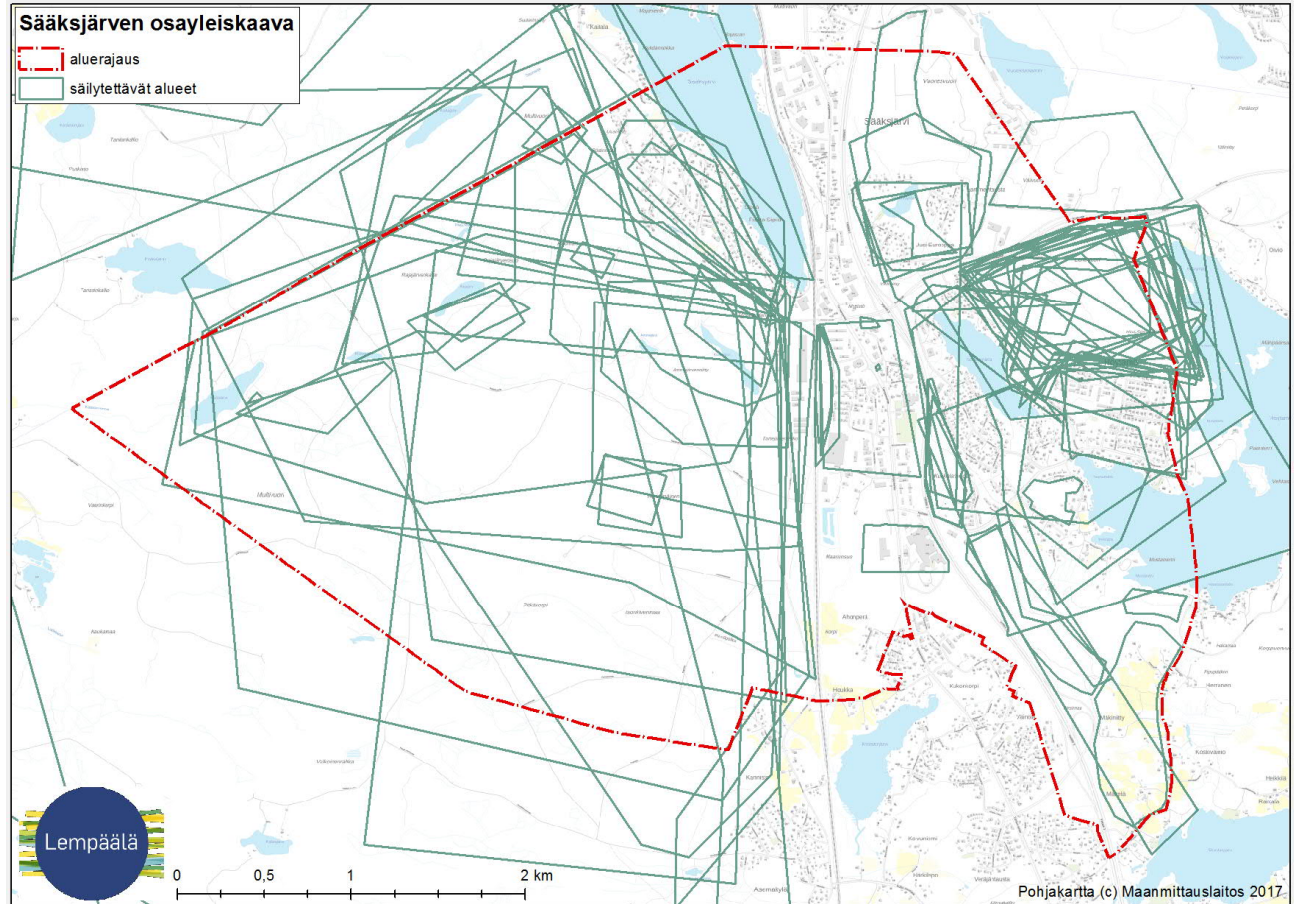
Säilytettävät alueet ja niiden perustelut
Säilytettäviä alueita sijoittuu runsaasti Lehtivuoren alueelle sekä radan länsipuolelle Birgitan polkua ympäröivien metsien alueille. Nämä ovat kaikki pääsääntöisesti yksityisessä maanomistuksessa.

Tarkkarajaisempia rajauksia on tehty mm.

- seurakuntatalon pohjoispuolelle, VPK:n talolle, Mustanniementien ja Pirttilahden tien välille, Mustalahden eteläpuolelle ja Puskaistentien varrelle.

Yleisin säilyttämisen peruste oli luonto- tai virkistysarvot. Kirjattuina oli mm.

- melulta rauhassa oleva alue
- hiilinielu
- ainutlaatuinen luontokohde, arvokas luonto- ja virkistysalue
- kotikylä, tietty!
- mahtava luonnonpuisto
- luontoa, virkistysalueita
- luonnonvarainen metsäalue
- lenkkipolkuja, sieniä, marjoja
- vastakohta moottoritiele
- toimiva alue
- pieni mutta äärettömän tärkeä ulkoilualue
- Höytämön ympärillä olevat asuinalueet toimivat juuri niiden rauhallisuuden vuoksi



Sääksjärven kehittämiskohteet

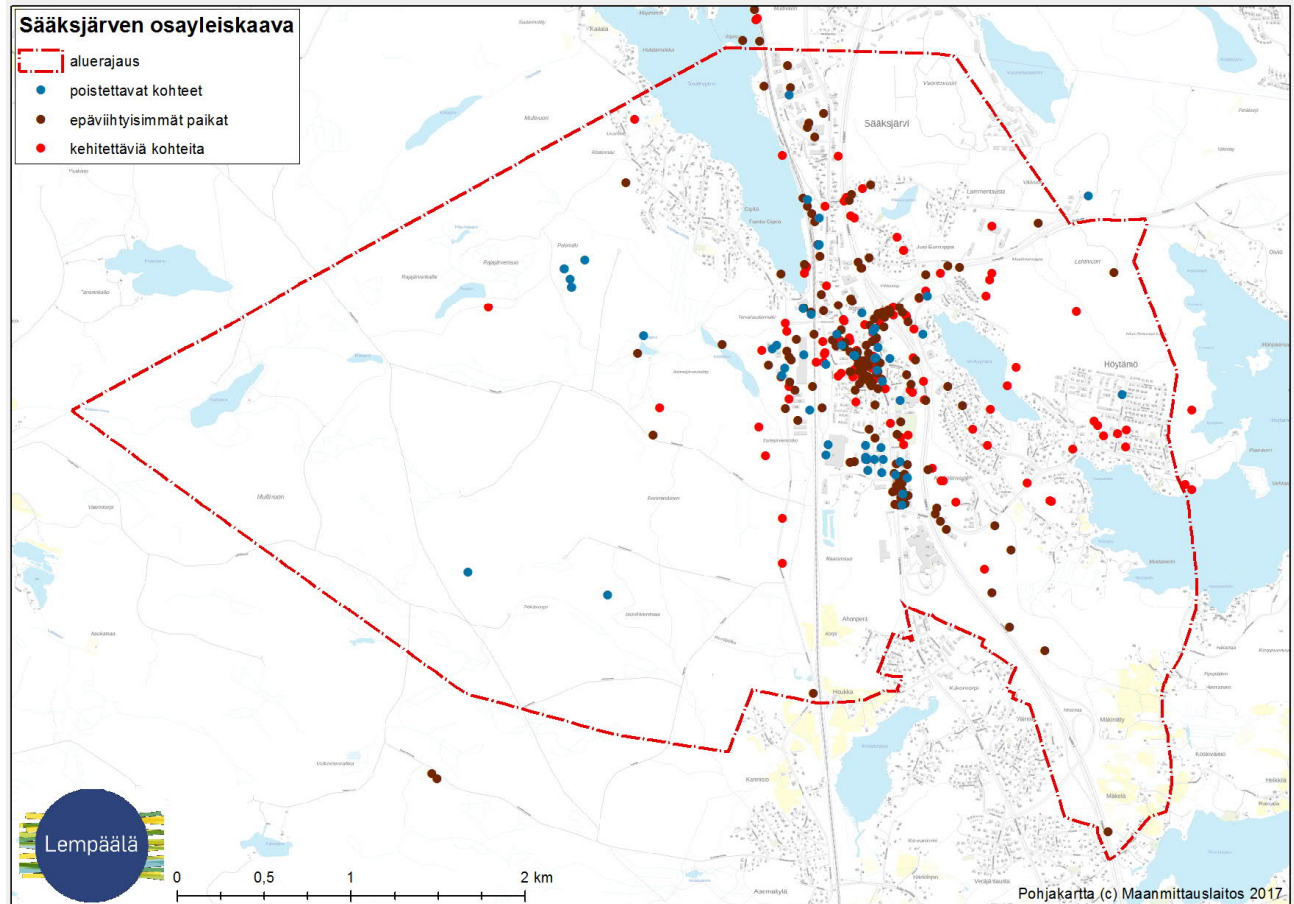


Kielteisiksi koettuja ja kehittämisen kohteita

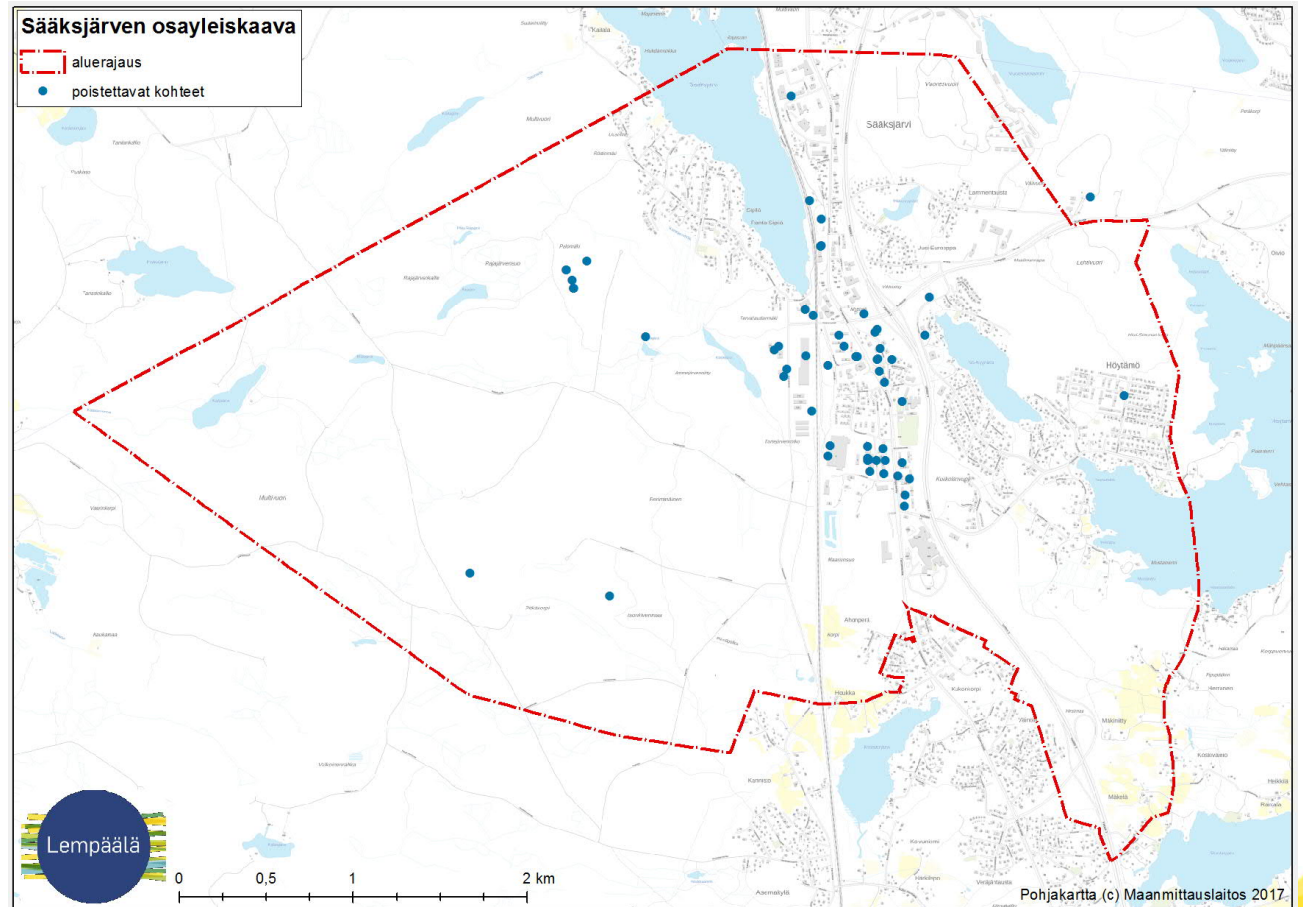
Vastaavasti kyselyssä oli mahdollista merkitä kohteita, joita toivoi poistettavaksi tai koki epäviihtyisiksi. Samoin saattoi merkitä kohteita, joita toivoi kehitettävän. Osa kohteista voi olla mielipidekysymyksiä siitä, mitä pidetään yleisesti viihtyisenä ja miellyttävänä.

Erityisesti epäviihtyisät kohteet keskittyivät Sääksjärven keskustaan sekä moottoritien ylityksen ja ramppien läheisyyteen.

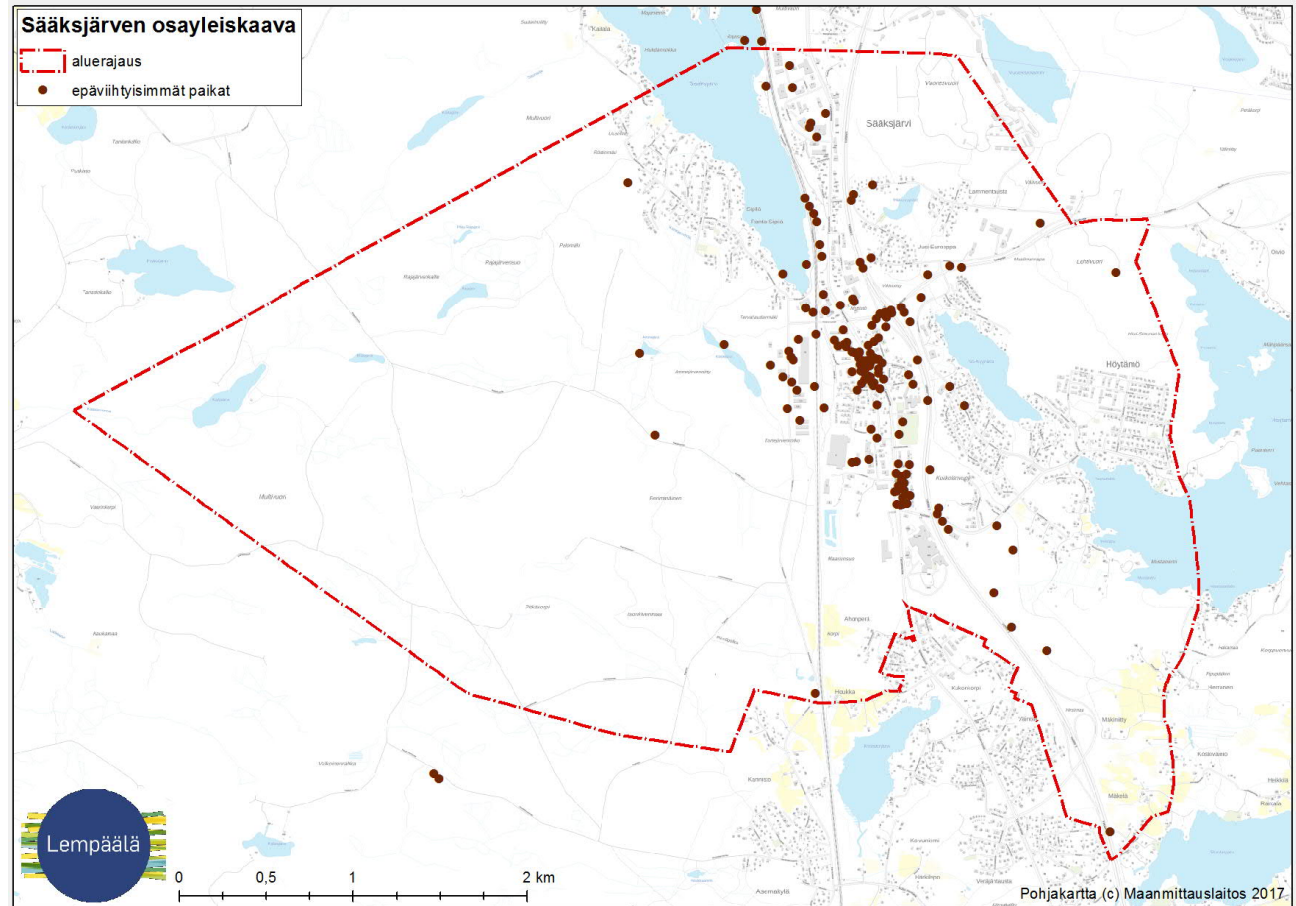
Kehitettäviä kohteita puolestaan oli laajemmin – asukkaat toivoivat toisinaan läheisten palvelujensa kehittämistä. Vastaajat kuitenkin nostavat kehittämiskohteiksi erityisesti Sääksjärven keskustan.



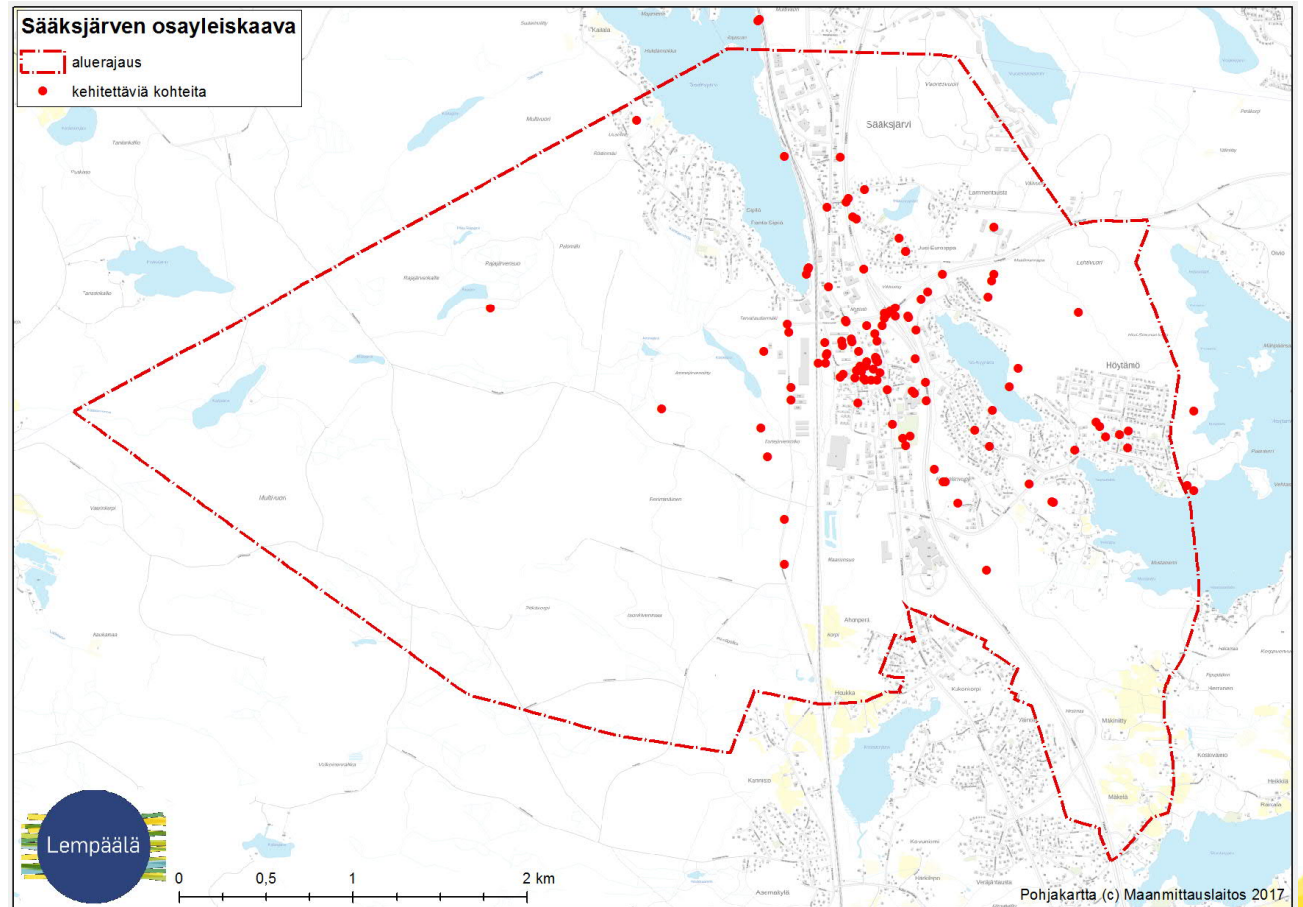
Sääksjärven kehittämiskohteet



Sääksjärven kehittämiskohteet



Sääksjärven kehittämiskohteet



Sääksjärven kehittämiskohteet



Epämiellyttäviä kohteita

- tietyt asuinalueet tai kerrostalokeskittymät
- Sääksjärven keskustan alue ylipäättään
- moottoritien melu
- liikenteen ongelmakohdat, moottoritien ramppi, ylinopeudet
- epäsiistit paikat
- huonosti hoidettuja metsäalueita
- linkkimasto keskellä ulkoilumaastoa
- teollisuusalueet

Epämiellyttävät kohteita oli kommentoitu seuraavasti:

- Hallityömaat, jotka jatkuu ja jatkuu
- Höytämöntielle ehdottomasti kävelytie! Vaarallinen tie läpiajon takia.
- Moottoritien melu on häiritsevän kova etenkin ruuhka-aikoina. Vähentää alueen viihtyvyyttä merkittävästi.
- Meluaita puuttuu moottoritieltä
- Nuorisotalon ympäristö
- Rumia asuintaloja
- S-marketin parkkipaikka, kylän keskeisin paikka on annettu autoille, ei lapsille, nuorille, perheille tai ikäihmisille!
- Sääksjärven keskusta.
 - Keskusta on ghetto.
 - Ruma keskusta.
- Sääksjärven rantaa ei hyödynnetä tarpeeksi
- Tylsä teollisuusalue
- vaarallinen paikka, tie Hervantaan on liikennettä täynnä
- Valaistu sähköpylväs valosaastetta vakituisille asukkaille
- Vanhat kerrostalot

Sääksjärven kehittämiskohteet



Kehittämiskohteita

Kehittämiskohteiksi oli merkitty jo olemassa olevat kohteet, joissa oli puutteita sekä uusia kohteita, joille ideoitiiin käyttöä:

- uusien asuinalueiden paikkoja
- moottoritien meluvallit
- Kannistontie, Lampitie,
- keskusta
- Lehtivuori
- S-Marketin parkkipaikan seutu, torialue
- hiihtoladut

Kehitettävät kohteita kommentoitiin:

- Artturintien päädyn urheilukenttää voisi kehittää lisää
- Bajamaja tai perinteinen huussi olisi tarpeellinen matonpesupaikalle.
- Höytämön ja Paunun liikenneyhteydet
- Jos moottoritien yhteydessä säilyy nykyinen mahdollisuus päästä linja-autoihin ja niistä pois, ne kaipaavat kunnan mahdollisuudet saattoliikenteeseen - ja tietenkin myös saavutettavuuteen jalan ja polkupyörällä, mikä onkin nyt jo aika hyvin kunnossa.
- Kaupan alue. Voisiko rakennuksia miettiä uudistettavaksi/yhtenäistättäväksi jne.?
- Keskeinen alue, josta voisi tehdä enemmänkin kohtauspaikan.
- Kirjaston alueen siistiminen
- Kirskaanniemeä voisi kehittää
- ...Birgitan polun kehittäminen liikkuvuuden (esteetön kulku) ja palveluiden (majoitus, ruokailu ja ohjelmapalvelut) ovat aivan avainasemassa. ... Panostetaan siihen, mitä meillä on: kaunis luonto, raitis ilma ja siihen liittyvät elämykset. Niitä ei muilla mailla ole.
- Moottoritielle meluvalli
- Motarin liittymät on vaarallisia ja tekevät ruuhkaa. Liikenneympyrä toimisi sujuvammin
- Paikallisjuna-asema Sääksjärvelle
- Sääksjärven keskusta kehittää tehdä viihtyisäksi ja palveluita enemmän. Sääksjärven alueelle lisättävä asuinkiinteistöjä, rivitaloja vuokra- ja omistusasuntoja lisää niin kuin Kuljussa.
- Torialue on todella ankea
- Uusi uimaranta Sääksjärven aurinkoisemmalle puolelle ja lenkipolku järven ympäri.
- Vanha paloasema. Aivan mahtava maamerkki ja kaunis rakennus mutta surkeassa kunnossa.
- Venelaiturit ja venepaikat tulisivat todella tarpeeseen höytämönjärven soutajille
- Vesitornin mäki. Täällä voisi olla jotain kivaa.

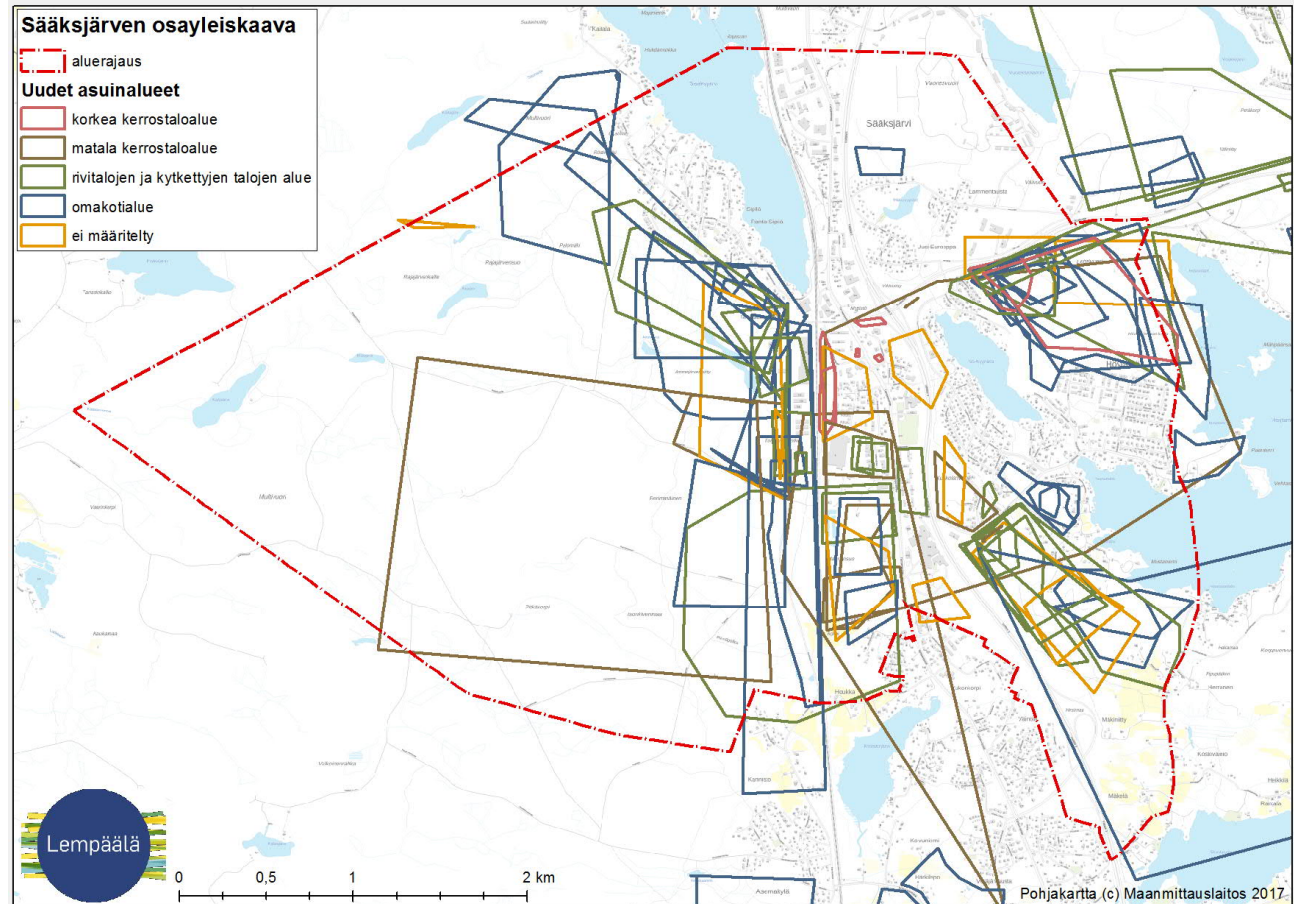
Tulevaisuuden Sääksjärvi – asumisen alueet



Uudet asumisen alueet

Kyselyssä osa vastaajista oli hyvinkin tarkkarajaisesti miettinyt asumisen alueita – osa taas viitteellisesti.

- Korkealle kerrostalorakentamiselle oli osoitettu Sääksjärven keskustasta muutamia kortteleita ja alueita sekä Lehtivuoren alueelle.
- Matalaa kerrostalorakentamista oli osoitettu radan molemmin puolin – jopa laajasti länsipuolelle Perimmäisen jäädessä alueen keskelle.
- Omakoti- ja rivitalojen alueita oli osoitettu runsaasti laajalle alueelle – niin Sipilän lounaispuolelle, Lehtivuoren alueelle kuin moottoritien ja Höytämönjärven välille sekä suunnittelualan kaakkoisosiin.



Tulevaisuuden Sääksjärvi – asumisen luonne ja sijainti



Vastaajien toiveita alueen kehittämistä

Vastaajilla oli kyselyssä mahdollista tuoda vapaasti esiin tärkeinä pitämiään näkökulmia. Vastauksissa toistui seuraavia teemoja:

- Luontoarvot ja niiden liittyminen luontevasti nykyiseen ja uuteen asutukseen
- Birgitan polun arvon ymmärtäminen ja perusparantaminen
- Nykyistä kaupunkimaisempi ja tiiviimpi Sääksjärven keskusta
- Vastaavasti pientaloalueita ympärille
- Lisää työpaikkoja ja elinkeinoja, mutta teollisuusalueet tulee pitää selkeästi erotettuna asumisesta.
- Melu laskee alueen arvostusta ja viihtyisyyttä nykyisin, meluaidat tulisi toteuttaa

- Sääksjärveltä puuttuu ominaisluonne. Keskustaa tulisi kehittää pikkukaupunkimaiseksi. Oma junaseisake tulevaisuudessa voisi muodostaa oivan lähtökohdan tälle. Harvoja, vanhoja rakennuksia tulisi suojella ja metsäalueet pitäisi säilyttää koskemattomana. Viihtyisiä puistoalueita ja kuntalaisten yhteisiä tiloja pitäisi rakentaa lisää. Birgitan polku on ehdottomasti säilytettävä!! Ja kivilouhokset ym. pitää torjua tiukasti.
- Haluan että Sääksjärven keskusta olisi kaupunkimainen mutta reuna-alueilla voisi olla maaseutumaisuutta. Se olisi myös Sääksjärven valttikortti että kaupunki yhdistyy kauniiseen luontoon. Samoin elinkeinopainotteisuutta tulisi osittain lisätä, mutta pitää kuitenkin Sääksjärven tärkeimpänä asiana ihmisten asumisen. Sama rakennuskannassa, eli keskustaan voitaisiin keskittää korkeampaakin rakentamista, mutta reuna-alueille pientalo ja maaseutumaisuutta.
- Lisää työpaikkoja
- Lehtivuoren metsät, erityisesti ainutlaatuinen Hirvi-Simunan luolan alue ulkoilureitteineen jätettävä rakentamatta.
- Sääksjärvi on nyt mainio sekoitus luontoa ja erilaisia asuinmahdollisuuksia lähellä Tamperetta ja tällaisena se tulee myös pitää. Sääksjärvestä saadaan haluttavampi ja rauhallisempi asuinpaikka rakentamalla meluvalli moottoritielelle, vähintään Sääksjärven ja Kuljun liittymän välille.
- Mielestäni Sääksjärvi on ollut aliarvostettu. Sijainti on kuitenkin mitä mahtavin. Tampereen joutuessa nostamaan tulevaisuudessa kunnallisveroja, Lempäälä ja Sääksjärvi tulee olemaan vielä haluttavampi asuinpaikka. Kunhan alueesta saadaan viihtyisämpi pienentämällä meluhaittoja. Peruspalvelut, kuten posti, täytyisi saada toimimaan myös.
- Birgitan polun arvo tulisi muistaa, ei pelkästään sääksjärveläisille vaan koko Pirkanmaalle.
- Birgitan polkua voisi perusparantaa niin että työmatkalaiset pääsisivät sitä myöten oikaisemaan esim. Paunusta Hervannan suuntaan.

Tulevaisuuden Sääksjärvi – Sääksjärvi kasvaa ja tiivistyy



Karttavastauksien lisäksi sanallisesti tuotiin esiin seuraavia alueita

- Höytämön tiivistäminen, tonttien jakamisen mahdollistaminen
- Yleisesti vanhojen asuinalueiden tiivistäminen
- Vuoreksen suunta asumiselle
- Kannistontien ja radanvälinen alue asumiselle
- Toisaalta Höytämön pohjoispuolinen alue (Lehtivuori) haluttiin säilyttää luonnontilaisena

- Teollisuus olisi hyvä rajoittaa parhaiden kulkuyhteyksien luo, parille alueelle, huomioiden virkistysalueet ja etenkin lasten liikkuminen. Yleisilmeeltään keskustaa voisi kohentaa ja vanhan tien varteen rakentaa korkeampiakin rakennuksia, sivummalla matalaa. Radan ylitys ja moottoritien alitus tulisi mahdollistaa useammasta kohdasta. Liikuntamahdollisuuksien monipuolistaminen (esim. pallohalli) suhteellisen lähelle koulua.
- Höytämön alueen rakentamista voisi tiivistää. Mikäli rakentamisen suhdeluku nostettaisiin 0,15:tä vaikka 0,3/0,35een, niin tontteja voisi paremmin lohkoa ja saisimme valmiiseen infraan uusia asukkeja. Tämä tulee paljon halvemmaksi, kuin rakentaa kokonaan uusia asuinalueita
- Vanhoilla asuinalueilla ja niiden liepeillä on tiivistämisen varaa sekä vanhoille taloille voisi antaa hieman enemmän kaavasta poikkeavaa rakennuslupaa. Esim. autokatoksen päälle voisi rakentaa kattoterasseja ja viherterasseja. [...] Aurinkosähkö...
- Sääksjärvi ylipäättään on syytä pitää Ideparkin ympäristön lisäksi kasvavana alueena.
- Kannistontien radanpuoleiselle puolelle voisi kaavoittaa asumista häiritsemättömiä pienteollisuustontteja edelleen. Mutta samalla Kannistontien ja Sääksjärventien risteys tulisi saattaa turvalliseksi. Pyörällä liikkuja tulee Kannistontieltä Sääksjärventielle kääntyvälle/ajavalle autoilijalle stop-merkistä huolimatta puskiasta.
- Asuinalueen levittäytyminen kohti Vuores-alueita
- Teollisuusalueet pitää suunnittelulla erottaa selvästi asuntoalueista. Rohkeaa ajattelua suunnitteluun.
- Suomalaiset tuntien tapahtumissa vain vastustetaan omien tottumuksien mukaan yhteisölle hyväksi olevaa kehitystä. Tärkeintä on kuitenkin että Sääksjärvi kasvaa ja sitä kautta kehittyy.

Ulkoilijan Sääksjärvi

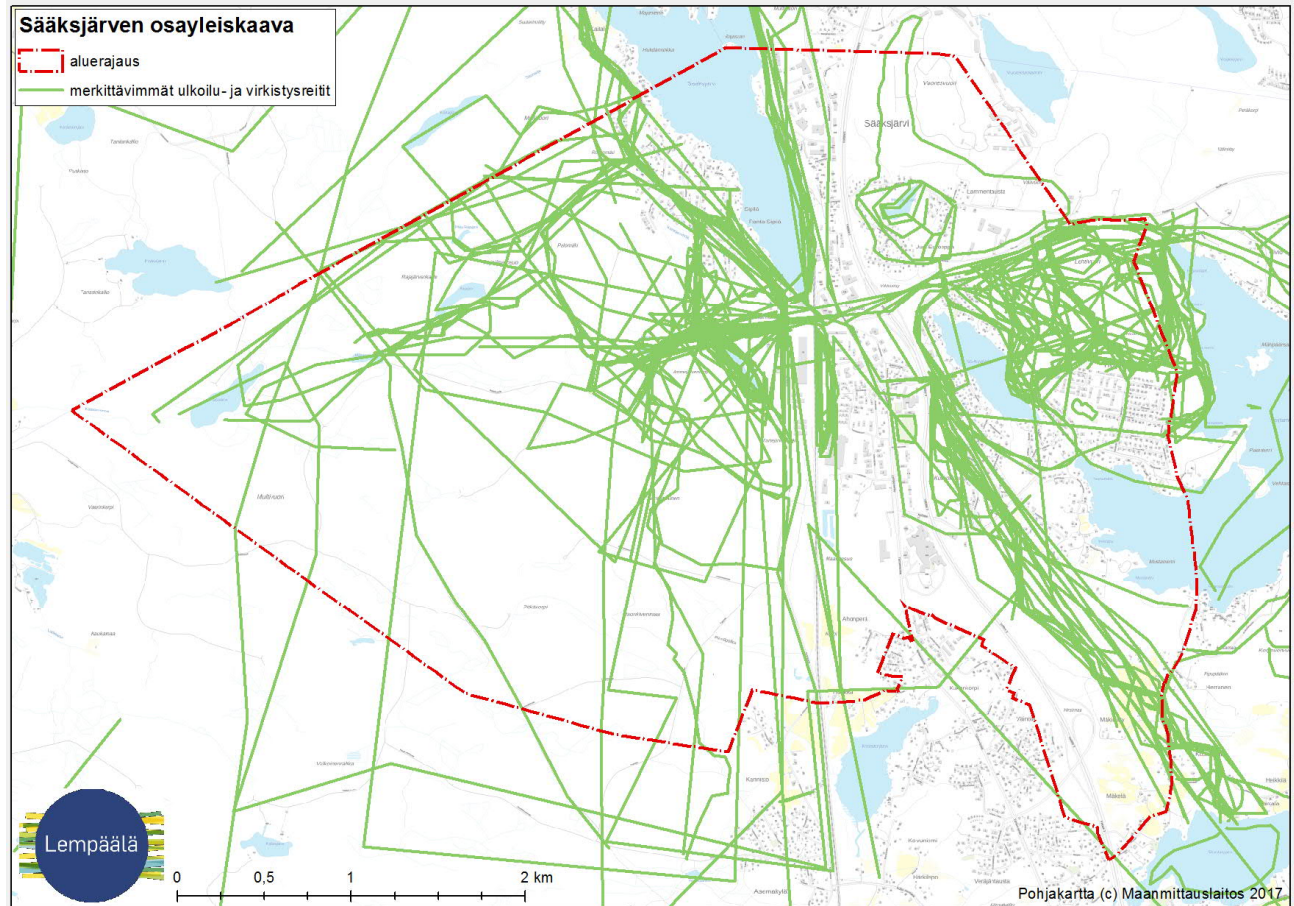


Ulkoilureittejä runsaasti

Vastaajilla oli mahdollisuus merkitä tärkeimpiä ulkoilu- ja virkistysreittejä. Reittejä merkittiin yhteensä 216 kpl.

Vastauksissa nousee esiin erityisesti muutamia reittejä:

- Sipilän kautta Sääksjärven ympäri
- Lehtivuoren alue
- Birgitan polku Ammejärven ja Kaitajärven ympäristössä
- ulkoilureitti Rantalan saunalta Höytämön suuntaan



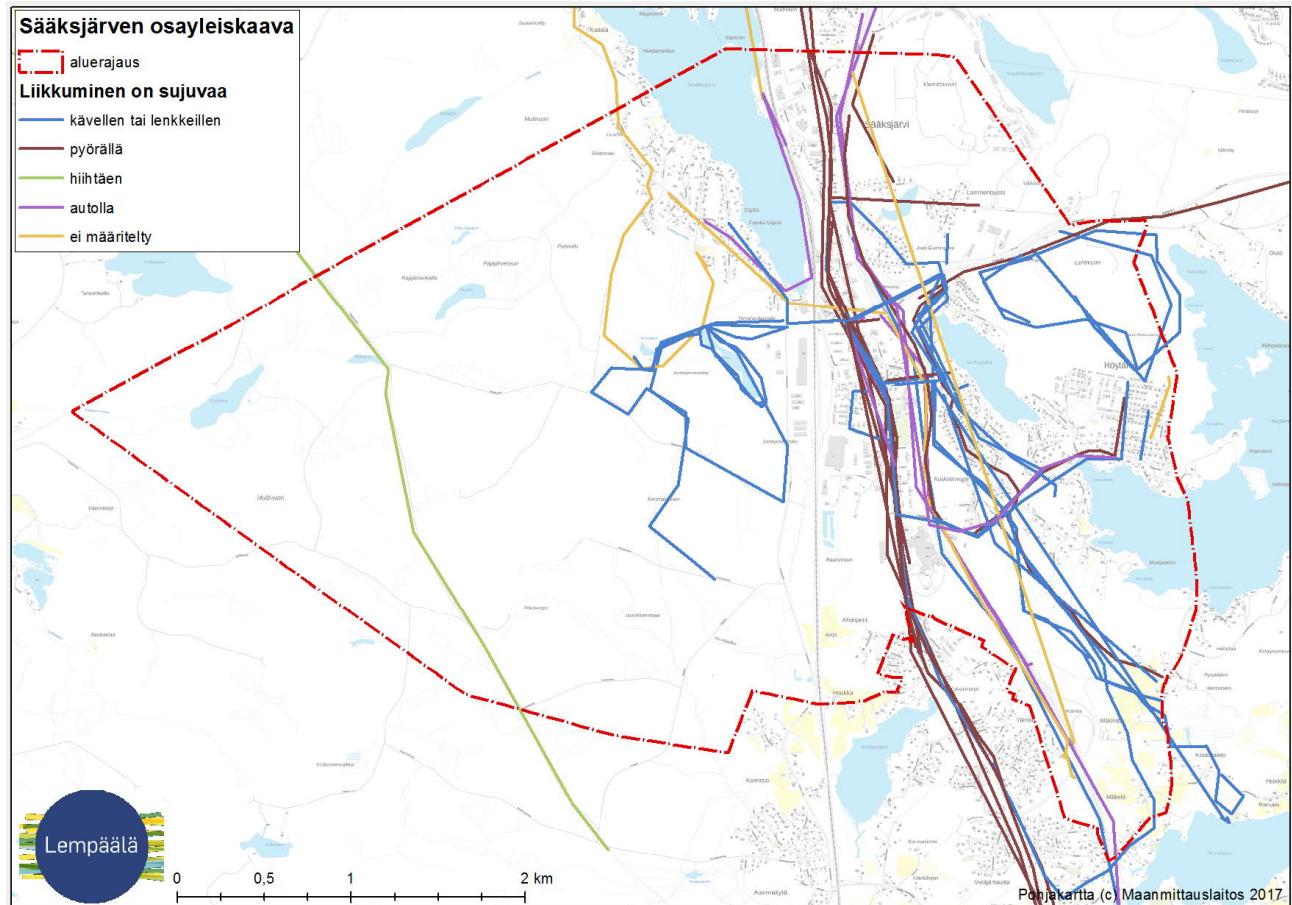
Sujuvan liikkumisen Sääksjärvi



Mutkatonta liikkumista

Vastaajat saivat merkitä, missä he kokivat liikkumisen olevan sujuvaa. Kartalla korostuvat etelä-pohjoissuuntaiset reitit.

- Erityisesti pyöräilijät kokivat Tampereentien sujuvaksi reitiksi.
- Kävelyreitit keskittyvät toisaalta länteen Kaitajärven ympärille. Toinen merkittävä reittikeskittymä on Ruotasjärveltä Iso-Kynnärojärven länsipuolelle ulkoilureittiä pitkin. Myös Lehtivuoren alueelle on merkitty kävelyreittejä.
- Myös valtatie 3 näkyy sujuvana reittinä.
- Kommentteina oli tuotu esiin:
 - Alikulikutunnelit helpottavat liikkumista. Myös radan ylitykseen voisi hakea useampia kohtia.
 - Lempäälään pääsee kivasti pyörällä
 - Tampereella on hyvä käydä pyörällä töissä
 - Hervantaan pääsee hyvin pyörällä



Tulevaisuuden Sääksjärvi – uusia reittejä

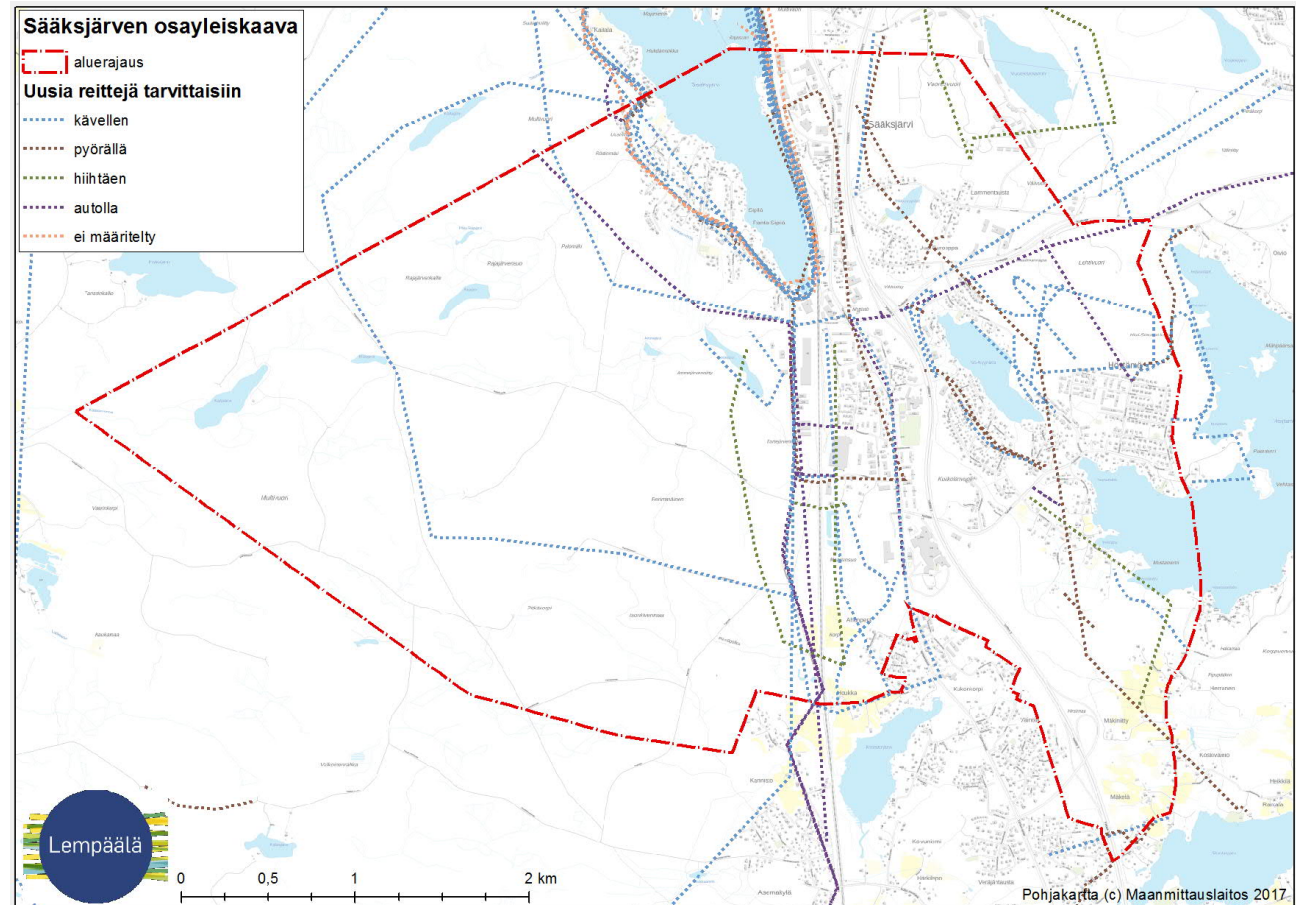


Uusia reittejä

Toivottujen reittien osalta nousee esiin erityisesti Sääksjärven kiertävä ulkoilureitti. Myös radan länsipuolelle toivotaan reittejä, samoin Hervannan suuntaan.

Perusteluiksi ja toiveiksi oli kirjattu mm.

- Pari paikkaa radan ylitykseen tukisivat monimuotoisempaa liikkumista
- Järvi on ihanteellinen lenkki, mutta VR:n rata ja aidoitus estää sen hyödyntämisen
- Kaunista järvenrantaa voisi olla mukava kävellä kun kiertää vaikka koko Iso-Kyynärön. Reitit Hirvi-Simunallekin voisi opastaa jotenkin
- Moottoritien itäpuolella olisi mukava päästä vähintään kävellen liikkumaan, mahdollistaisi uusia lenkkimahdollisuuksia. Alue on puolustusvoimien, mutta haaveilen että tänne aukeaisi lenkkeily ja hiihtoreitti ulkoilijoille. Maisemat olisivat upeat.
- Voisiko alueelle tehdä valaistun pururadan? Sellainen puuttuu alueelta. Rantalan saunan lenkki on kauempana ja siellä kuuluu melkoinen moottoritien kumu. Mitä jos Paunun alueelta lähtisi noin 2 km pituinen, miksei pidempikin pururata.



* Huom. Avovastauksissa olleita selkeitä kirjoitusvirheitä on korjattu luettavuuden helpottamiseksi

Tulevaisuuden Sääksjärvi – palvelut ja työpaikat



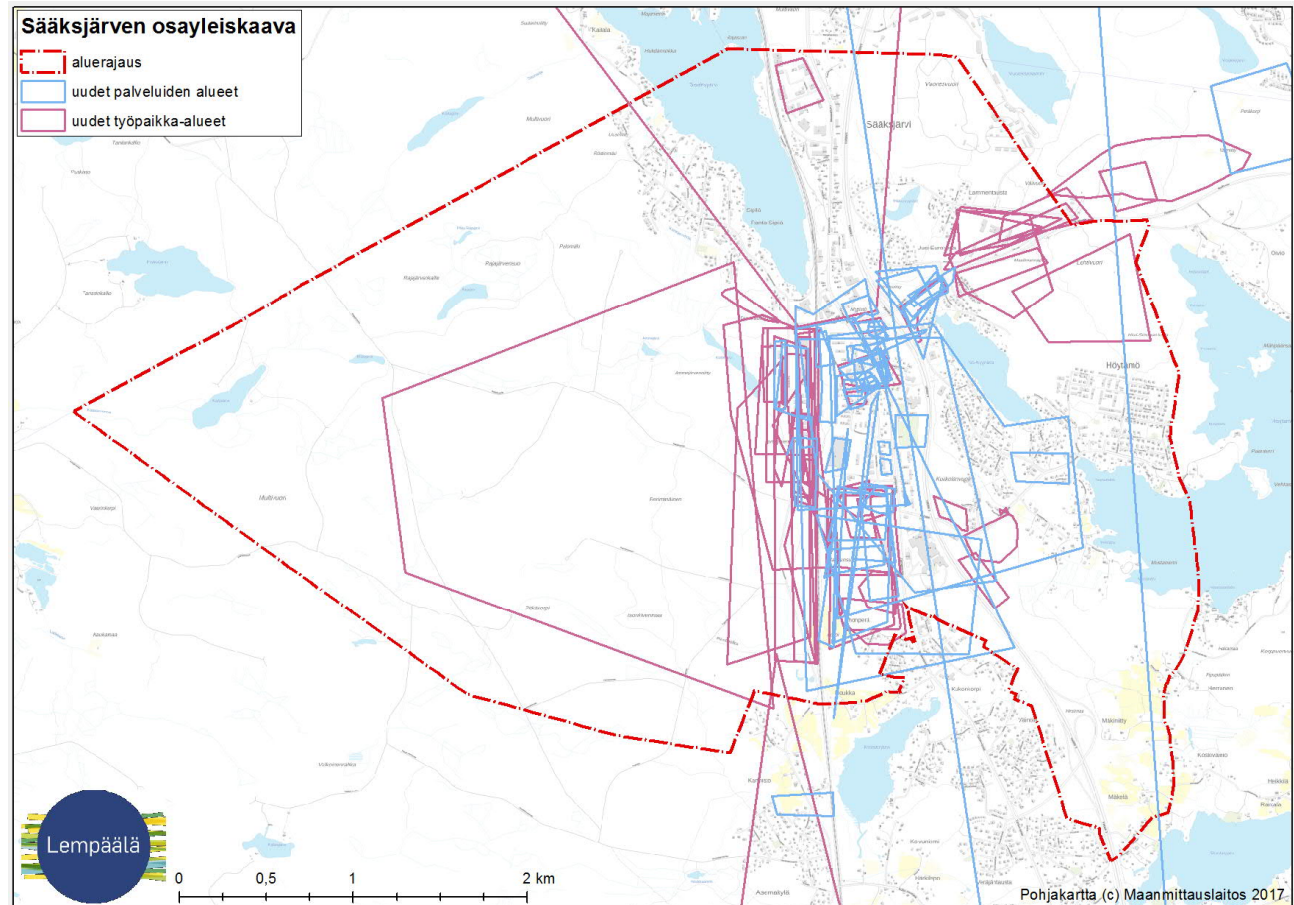
Uudet palveluiden ja työpaikkojen alueet
Palveluiden alueet on pääsääntöisesti osoitettu Tampereentien varteen, mutta myös esim. Höytämöntien ja Kehätien risteykseen.

Toivottuja palveluja olivat mm.

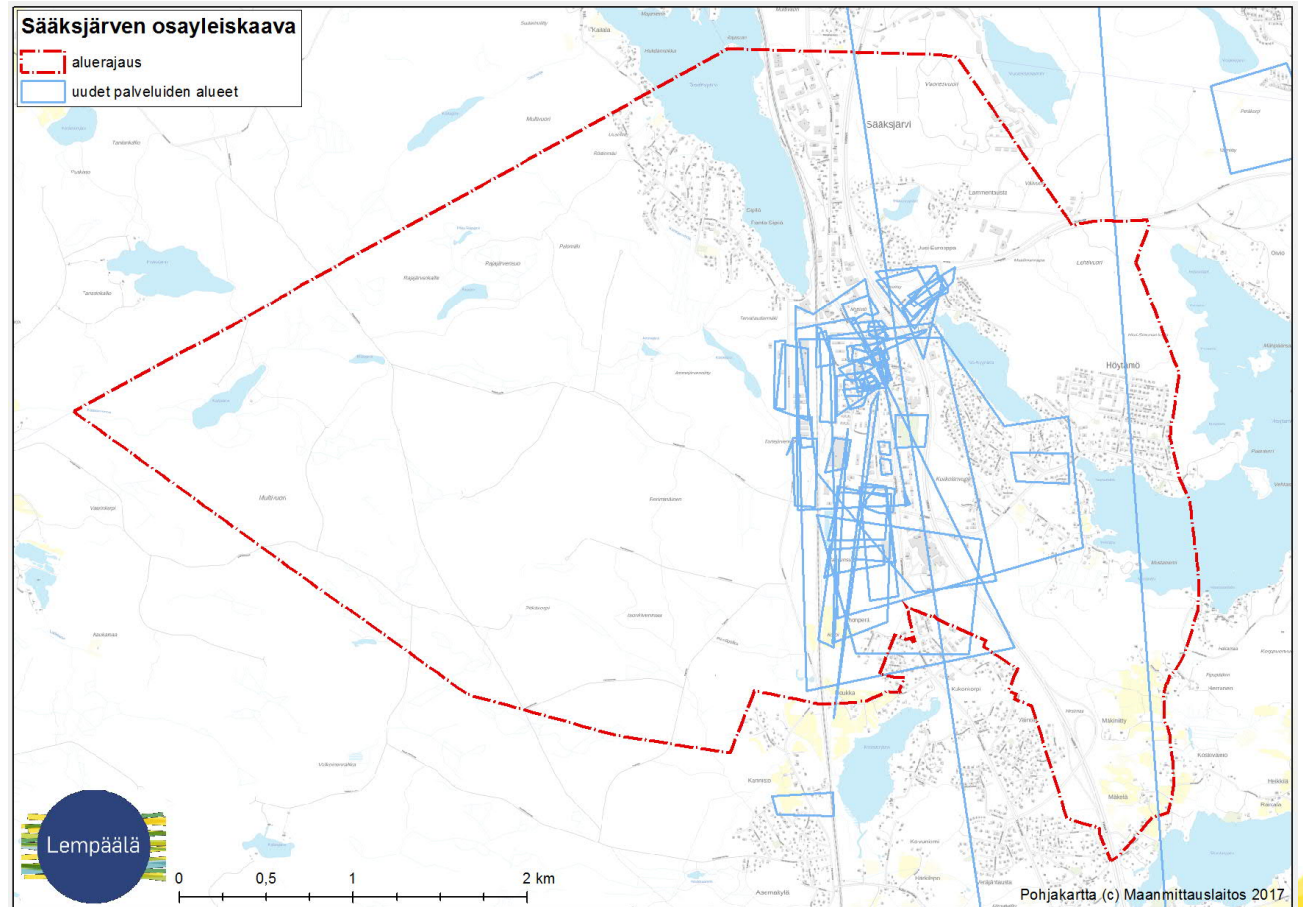
- juna-asema, liikenteensolmukohdan palvelut, pysäköinti, huoltoasema
- kaupat, kioskit, ravintolat
- ostoskeskus
- liikuntapalvelut, uimahalli, urheiluhalli, ulkoliikuntapaikat
- kylätalo, jossa vapaa-ajanpalveluja (lapset, nuoret, vanhuksat, järjestöt)
- peruspalvelut, uusi kirjasto, nuorisotilat

Työpaikkoja toivotaan taas enemmän radan länsipuolelle ja Ruskontien varteen.

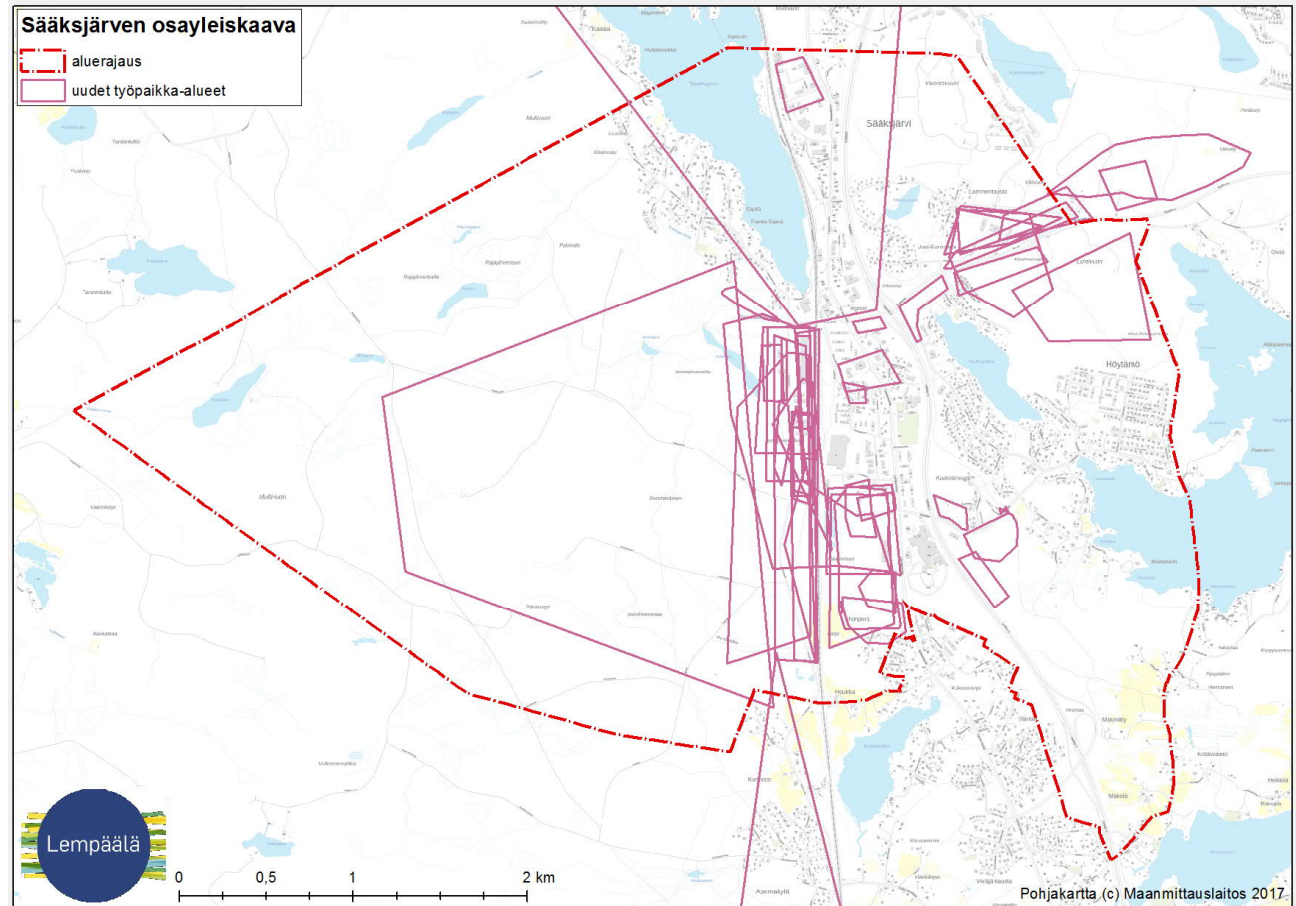
- pienteollisuutta, terminaaleja
- tehtaita, tehtaanmyymälöitä
- varastointia, valmistavaa teollisuutta
- kuljetusta, logistiikkaa, teknistä tuotantoa



Tulevaisuuden Sääksjärvi – palvelut ja työpaikat



Tulevaisuuden Sääksjärvi – palvelut ja työpaikat



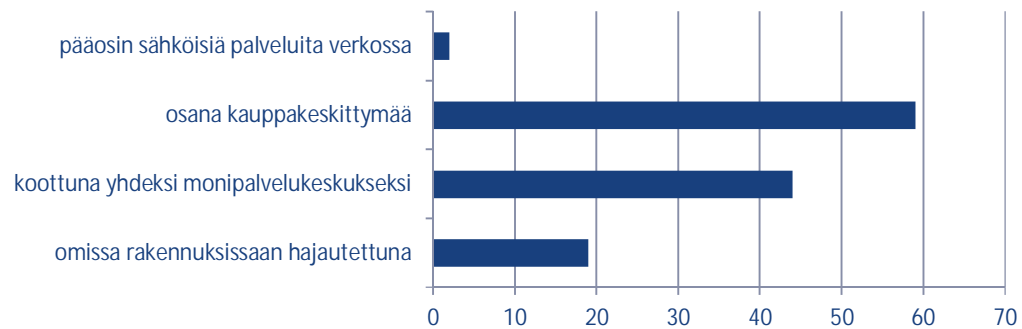
Tulevaisuuden Sääksjärvi – palvelut ja liikkuminen



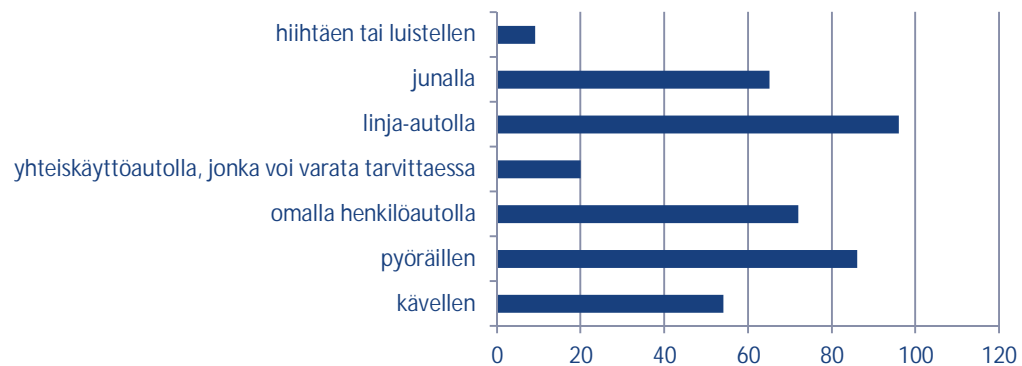
Perinteiset palvelut – julkisilla liikkuen

- Kyselyyn vastanneista enemmistö toivoo palveluiden olevan jatkossa osana kauppakeskittymää tai yhtenä monipalvelukeskuksena.
- Vain pieni vähemmistö haluaa käyttää pääosin sähköisiä palveluita verkossa.
- Liikkumisessa korostuu julkinen liikenne – linja-auto sekä juna, joka toki vaatii seisakkeen Sääksjärvelle.
- Pyöräily nousee perinteistä henkilöautoa toivotummaksi liikkumismuodoksi, mikä osin selittyy Sääksjärven oivallisella sijainnilla.
- Henkilöauto on kuitenkin vahvasti mukana vastaajien toiveissa, vaikka liikkumisen trendeissä on omistusautoilun tulevaisuutta kyseenalaistettu jo pidempään.

Missä haluaisit palveluiden sijaitsevan tulevaisuudessa Sääksjärvellä (10–20 vuoden päästä)?



Miten haluisit liikkua tulevaisuudessa Sääksjärveltä töihin, palveluihin ja harrastuksiin (10–20 vuoden päästä)?



Poimintoja kommenteista – palvelut ja liikkuminen



Avovastauksien teemoja:

- Toimivat kevyen liikenteen (kävely ja pyöräily) yhteydet
- Kevyen liikenteen sujuvuuden turvallisuuden parantaminen
- Pyörätiet ja jalkakäytävät helppohuoltoisiksi
- Birgitan polun ja ympäristön turvaaminen
- Ulkoilu ja kuntoilu kannustaviksi
- Leikkipuistot, teinien ajanvietepaikat, kaavoitetut puistot
- Lisää suojateitä ja hidasteita, läpiajon estäminen
- Meluvallit moottoritien/rautatien varteen
- Ajonopeuksien hillitseminen
- Sääksjärven kiertävä lenkki radan vierestä toimivaksi
- Kivilouhosten tulon estäminen
- Peruspalvelut ja palveluasuminen saataville

- Tämä on hiukan epäoleellinen kysymys, koska maailman yksi megatrendeistä on liikkuminen palveluna. Se tulee mullistamaan liikkumisen juurikin 10–20 vuoden päästä. [...] Julkisten liikkumismuotojen tuominen lähelle ja helpoksi olisi oleellista.
- Jalan, pyörällä ja hiihtäen liikkumisen tulee olla helppoa ja ympäristön tulee kannustaa siihen. Se lisää ihmisten terveyttä ja hyvinvointia. Sääksjärveltä kuljetaan kauaskin julkisilla, eli bussilla. Pysäkkien ja liityntäliikenteen kehittäminen on tärkeää.
- Kevyenliikenteenväyliin on syytä kiinnittää huomiota. Esim. bussipysäkeillä katokset ovat väärällä puolella kevyenliikenteenväylää, jolloin ihmiset tukkivat koko väylän bussia odotellessa. Samoin bussista nouseminen aiheuttaa vaaratilanteita, kun astutaan suoraan kevyenliikenteenväylälle jossa polkupyörät ajavat reipasta vauhtia. Samoin kevyenliikenteenväylän sijoittamista aivan autotien viereen kannattaa välttää suuren katupölymäärän vuoksi.
- Sääksjärveltä voisi olla kävely-/pyöräyhteys Vuorekseen.
- Se meluvalli olisi jo aika saada kuntoon.
- Lisää liikuntamahdollisuuksia olisi hyvä lisätä.
- Monet hienot (lähes kaikki) metsäalueet on avohakattu viimeisen 25 vuoden aikana. Ne harvat ei-avohakatut kannattaisi säästää. Hienot ulkoilu-, sienestys- ja marjastusmetsät pitäisi säästää.
- ...[uusi suunniteltu] ratalinja säilyttäisi hyväkulkuisia metsää tai ainakin radan ali olisi riittävästi polkutunneleita. Polkutunneleita saisi tehdä nykyisenkin radan alta.
- Mikäli tälle alueelle halutaan jotain tehdä, se tulisi olla matkailun kehittämisen näkökulmasta. Tänne tulisi luoda yhdistäviä esteettömiä polkuja sekä edellytyksiä erilaisille matkailupalveluille. Tätä aluetta tulisi kehittää Pirkanmaan halutuimmaksi ulkoilualueeksi. Birgitan polun pitäisi taistella ykkösijasta Seitsemisen ja Helvetinkolun kanssa.
- Uimahalli sopisi hyvin Sääksjärvelle.
- Venelaitureita ja -paikkoja tarvitaan Sääksjärvelle ja Höytämönjärvelle. Kaavoitetut puistoalueet hoidettava niin että eivät pääse liikaa puustottumaan. Leikkikentille ja Sääksjärven urheilukentälle voisi lisätä ulkokuntoiluvälineitä samaan tapaan kuin Peltolammin uimarannan läheisyydessä on.
- Yhteys Pirkkalan lentokentälle sekä seisake junille.
- Alueella on runsaasti yksityisten metsänomistajien maita. Metsätalouden harjoittamien onkin turvattava myös tulevaisuudessa.
- Sääksjärven kokoa ei kauheasti enää kannata kasvattaa kun palvelut kattavat juuri nykyisen väestöpohjan. Lisäksi itse olen huolissani erityisesti nuorison kokoontumisalueiden puutteesta.
- Ratikka.
- Edelleen ikääntyvänä ihmisenä olen kiinnostunut mahdollisista ikäihmisten palveluista, kuten mahdollisesta palveluasumisesta ja sen riittävydestä tarvisijoille, kun sellainen alkaa tulla.

Tulevaisuuden Sääksjärvi – toreja, puistoja ja metsiä



Tulevaisuuden torit ja viheralueet
Vastaajilta kysyttiin, millaisia aukioita, toreja, viheralueita, puistoja ja palveluita Sääksjärvellä tulisi olla 10–20 vuoden päästä.

Vastauksissa korostuu keskusta-alueen viihtyisyyden lisääminen – jopa ihan pienin teoin. Toiveina kuitenkin oli toiminnallisuuden lisääminen: kulttuuria, liikuntaa, tiloja kaikenikäisille – lapsista vanhuksiin.

Toisaalta vastauksissa korostettiin nykyisen alueen vahvuuksia, läheisiä viheralueita ja metsiä.

Lopulta tärkeän asian nostaa esiin eräs vastaajista: Aukioilla ja toreilla on merkitystä vain jos niiden lähistöllä asuu riittävästi ihmisiä ja on palveluita.

• Kehittämisideoita:

- Hyvin ylläpidettynä ja kivetyksiä ja teiden reunat siistittyinä. Suuria puistoja ja viheralueita ei tarvita, koska luonto on jo Sääksjärvellä todella kaunista, reittejä luontoon ja niiden ylläpitoa vielä enemmän olisi parempi lähestymistapa.
- Kirjaston yhteyteen kahvila yms. "Syy tulla kylille." Kylmähuoltoasema S-Marketin pihaan. Torille oikeasti toimintaa. Leikkipuistoja alueella entisöidä ja uudistaa.
- Posti, terveyskeskus, Kelan toimipiste, puistoja, päiväkodit
- Jonkinlainen kulttuurikeskus, missä olisi mahdollista järjestää esimerkiksi musiikkitapahtumia. Toimisi hyvin esimerkiksi torialueen yhteydessä.
- Vanhainkoti
- Paljon metsää radan länsipuolella
- Perhepuisto, jossa olisi tekemistä ja oleskelualueita lapsille, nuorille, aikuisille ja ikäihmisille.
- Puisto, jossa olisi monipuolisia liikuntamahdollisuuksia, olisi myös mukava.
- Puisto keskustassa jossa voisi käydä vaikka piknikillä. Lapsille enemmän keinoja kaikkiin leikkipaikkoihin koska niihin on aina hirveä jono.
- Toiminnallisen kuntoilun paikka, elävä torialue (paikka pienille tapahtumille, mahdollisuus istahtaa vaikkapa jäätelölle kesäaikaan ja miksei myös torikauppaa lähialueen kasviksille jne.), viihtyisä konditoria/kahvila josta saisi myös lounasta.
- Toivon paikan pysyvän liki nykyisenä ja vihreänä. Saisi olla pieni tori josta saisi satokauden tuotteita, vihreä puisto ei olisi hullumpi penkkeineen. Lapsille leikkipuistoja pari
- Sellaisia, joihin voisi mennä eväiden kanssa piknikille (vrt. Tampereen Koskipuisto). Esim. Sääksjärven ranta-alueelle voisi kehittää tällaisia paikkoja kuten liikuntapaikkojakin.
- Viheralueet Höytämönjärven rannalle, frisbeegolf-rata, puistoalueet koulun läheisyyteen
- Aidattu koirapuisto
- Yhtenäisten tarpeeksi isojen metsäalueiden säilyttäminen.
- Koko alue tulisi rakentaa luontoa kunnioittaen ja mahdollisimman vähän kallioita louhien radonin vuoksi. Luonnon monipuolisuuden vuoksi asuinalueesta tulee haluttu ja erilainen verraten Vuorekseen, joka on super tylsä.

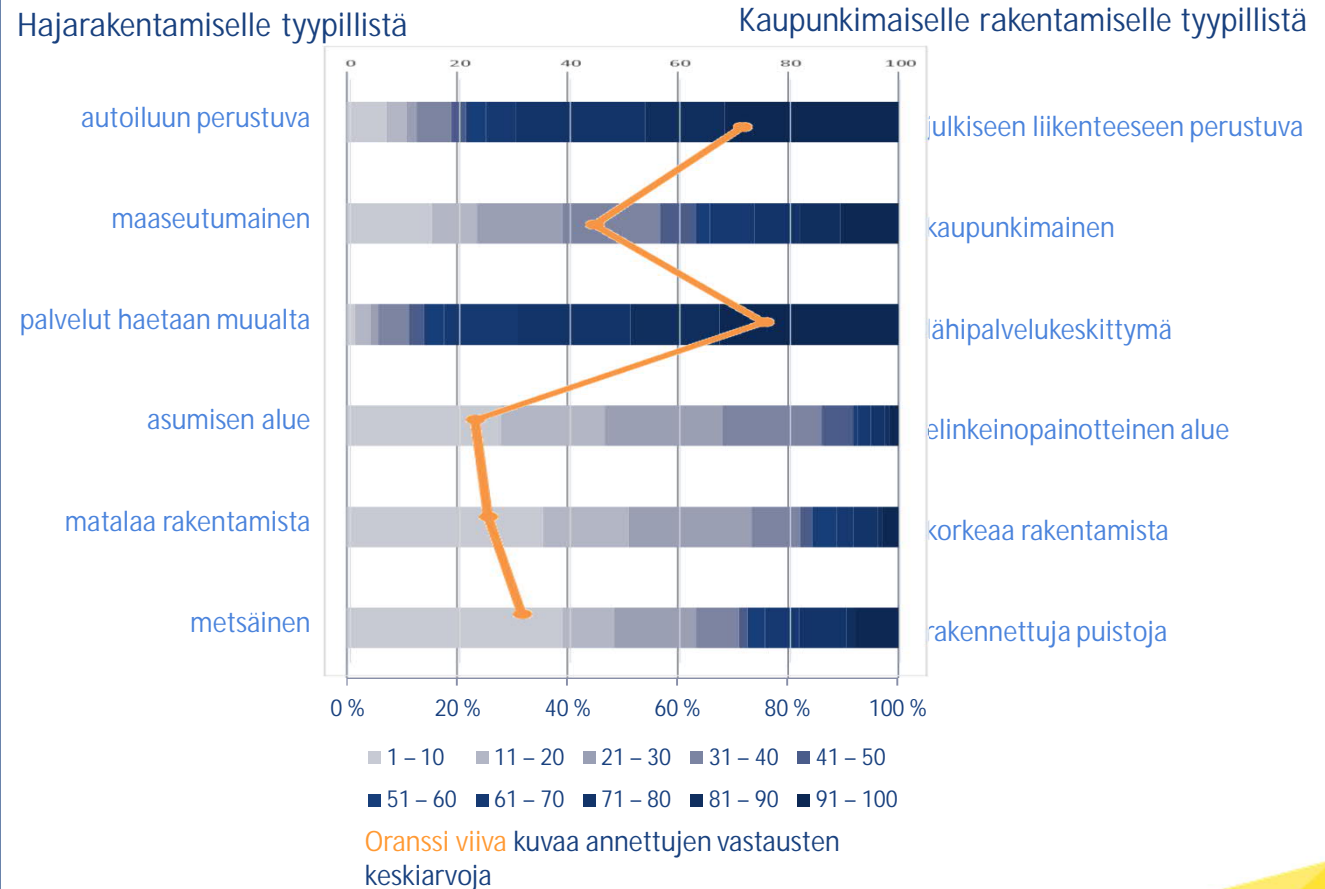
Tulevaisuuden Sääksjärvi – yhdistetään parhaat palat



Yhdistetään parhaat palat kaupungeista ja maaseudusta

Kyselyssä ylipäättään korostuivat osin melko perinteiset lempääläiset arvot ja tyylit.

- Alueiden toivottiin olevan maaseutumaisen ja kaupunkimaisen alueen välimaastoa, erilaista eri alueilla.
- Sääksjärvestä toivottiin asumisen aluetta, jossa olisi matalaa rakentamista ja metsäisiä alueita.
- Toisaalta alueen voimakkaasti halutaan olevan hyvin julkisen liikenteen saavutettavissa.
- Palveluita ei olla valmiita hakemaan muualta, mikä toisaalta edellyttää riittävän suurta asukaspohjaa palveluille. Tosin tämän kysymyksen heikkoutena on, että palveluiden määrittelyä ei ollut tehty – epäselväksi jää, onko kyseessä siis alakoulut vai pankkipalvelut.



Kuntastrategian yhteydessä ollut kysely koko kuntaa koskien



Kuntastrategiatyössä kysely Kuntastrategiaa laadittiin syksyllä 2017. Tässä yhteydessä kuntalaisilla oli mahdollisuus osallista kyselyyn, jossa kysyttiin myös tulevaisuuden Lempäälän kehittämistä.

- Elinympäristön toivottiin olevan enemmän futuristinen kuin perinteisiin nojaava.
- Sekä hiljaisuus että elämän säpinä saivat kannatusta.
- Aktiivisuus ja paikallaan pysyvät asukkaat sekä joukkoliikenne saivat kannatusta.
- Luonnossa selkeää painotusta ei noussut kummassakaan ääripäässä.
- Teollisuus sai omat kannattajansa, vaikka suurin osa vastaajista osoittautui enemmän toimistojen kannattajiksi.



Tulevaisuuden Sääksjärvi – yhdistetään parhaat palat



- Vastauksista välittyy kuva, että kehitys hyväksytään, kunhan tietoa siitä saadaan riittävästi. Vastauksista myös näkyy, että koko Lempäälän osalta toivotaan rohkeaa otetta kehittää alueita jatkossakin.
- Toisaalta vastauksissa näkyy yleinen periaate, että toiset toivovat tiettyjen alueiden säilyvän nykyisellään – usein luonnontilaisina –, kun taas toiset ehdottavat samoja alueita rakentamiselle. Tämä näkyy esimerkiksi Lehtivuoren kohdalla, jota osa vastaajista on ehdottanut pientalo- tai kerrostaloasumisen alueiksi ja osa taas säilytettäväksi alueeksi.
- Vastauksissa on myös monia ”pieniä” asioita, joita ei osayleiskaavalla voida ratkaista, mutta jotka voisivat olla muutoin toteutettavissa.



Lempäälä